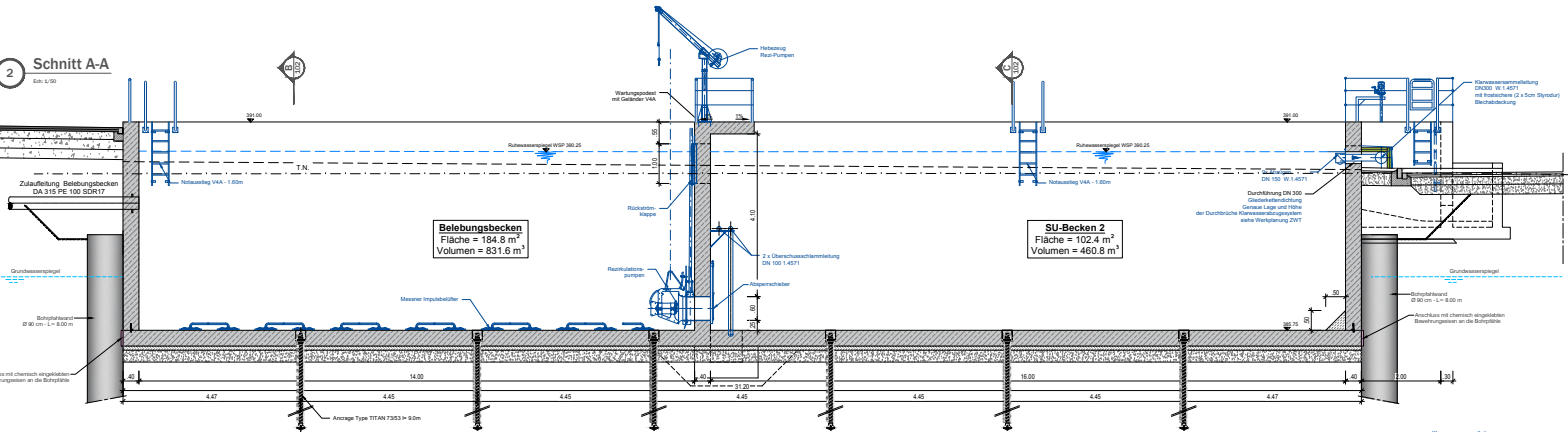


2

Schnitt A-A

Stb: 1/50



Belebungsbecken
 Fläche = 184.8 m²
 Volumen = 831.6 m³

SU-Becken 2
 Fläche = 102.4 m²
 Volumen = 460.8 m³

Zulaufleitung Belebungsbecken
 DA 315 PE 100 SDR17

Grundwasserspiegel

Bohrpfahlwand
 Ø 90 cm - L = 8.00 m

Anschluss mit chemisch eingeklebten
 Bewehrungsstangen an die Bohrpfähle

Werkzeugpodest
 mit Geländer V4A

Hebezeug
 Rezi-Pumpen

Ruhwasserspiegel WSP 390.25

Notausstieg V4A - 1.50m

T.N.

Ruhwasserspiegel WSP 390.25

Notausstieg V4A - 1.50m

Rückström-
 klappe

2 x Überschussschlammleitung
 DN 100 1.4571

Absperrschieber

Durchführung DN 300
 Gliederkettendichtung
 Genaue Lage und Höhe
 der Durchbrüche Klarwasserabzugssystem
 siehe Werkplanung ZWT

DN 150 W.1.4571

Klarwasserammelfung
 DN300 W.1.4571
 mit frostsichere (2 x 5cm Styrodur)
 Beachdeckung

Grundwasserspiegel

Schloßpfahlwand
 Ø 90 cm - L = 8.00 m

Anschluss mit chemisch eingeklebten
 Bewehrungsstangen an die Bohrpfähle

Klarwasserammelfung