



Ettelbréck
VILLE D'ETTELBRUCK

Syndicat Intercommunal
de Dépollution des Eaux
résiduaire du Nord

Assainissement des eaux usées dans la rue du canal et construction du bassin d'orage « Gare »

- Présentation au public -

16/07/2014



Le réseau d'assainissement de la Nordstad
Le plan directeur de la Ville d'Ettelbruck
Les diverses étapes des travaux et le planning
La situation et l'accès des parkings publics
Le bassin d'orage
Les coûts et aides étatiques



Le réseau d'assainissement de la Nordstad

Le plan directeur de la Ville d'Ettelbruck

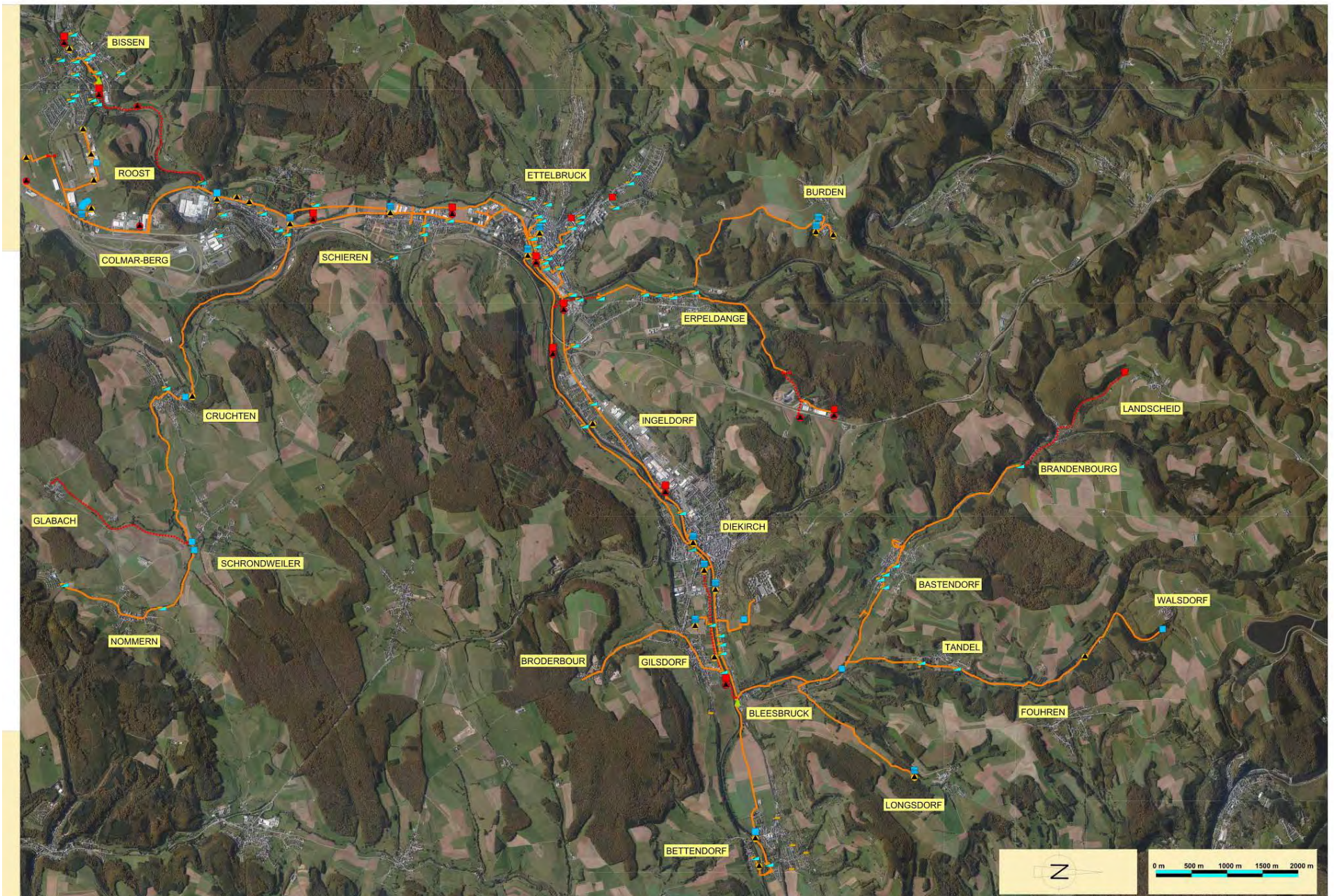
Les diverses étapes des travaux et le planning

La situation et l'accès des parkings publics

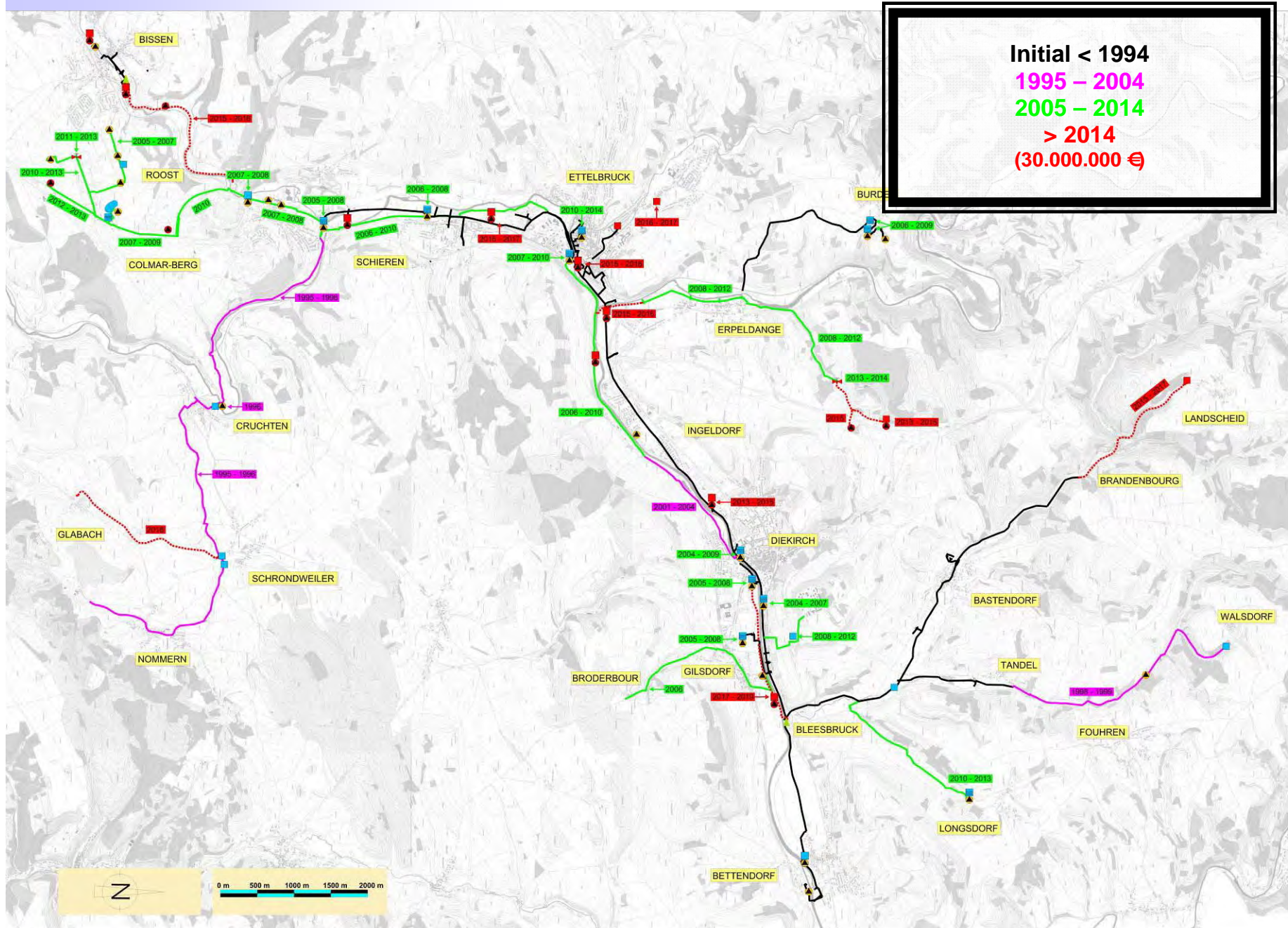
Le bassin d'orage

Les coûts et aides étatiques

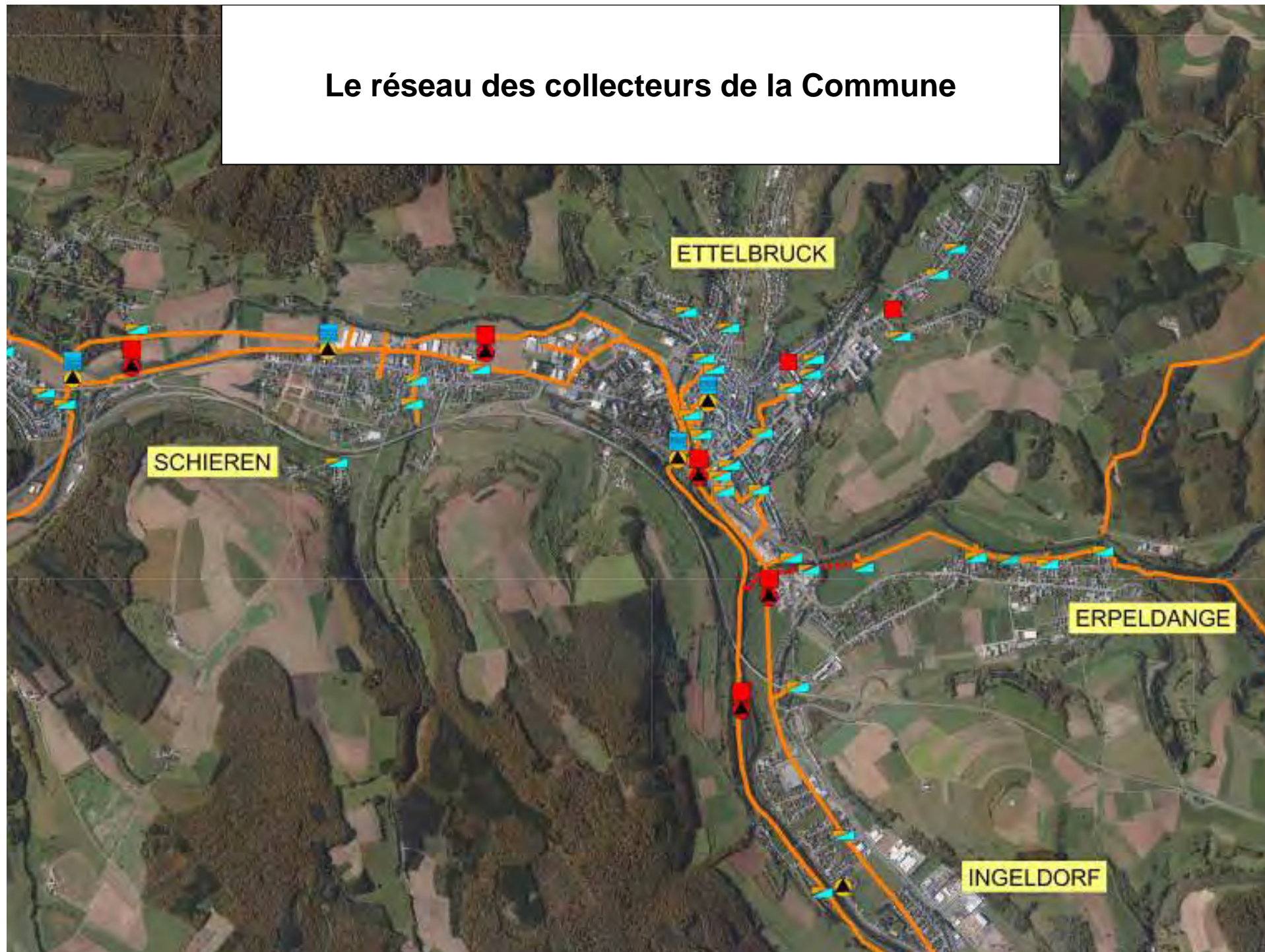
Le réseau d'assainissement de la Nordstad



Le réseau d'assainissement de la Nordstad



Le réseau des collecteurs de la Commune





Le réseau d'assainissement de la Nordstad

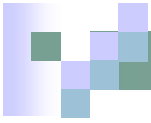
Le plan directeur de la Ville d'Ettelbruck

Les diverses étapes des travaux et le planning

La situation et l'accès des parkings publics

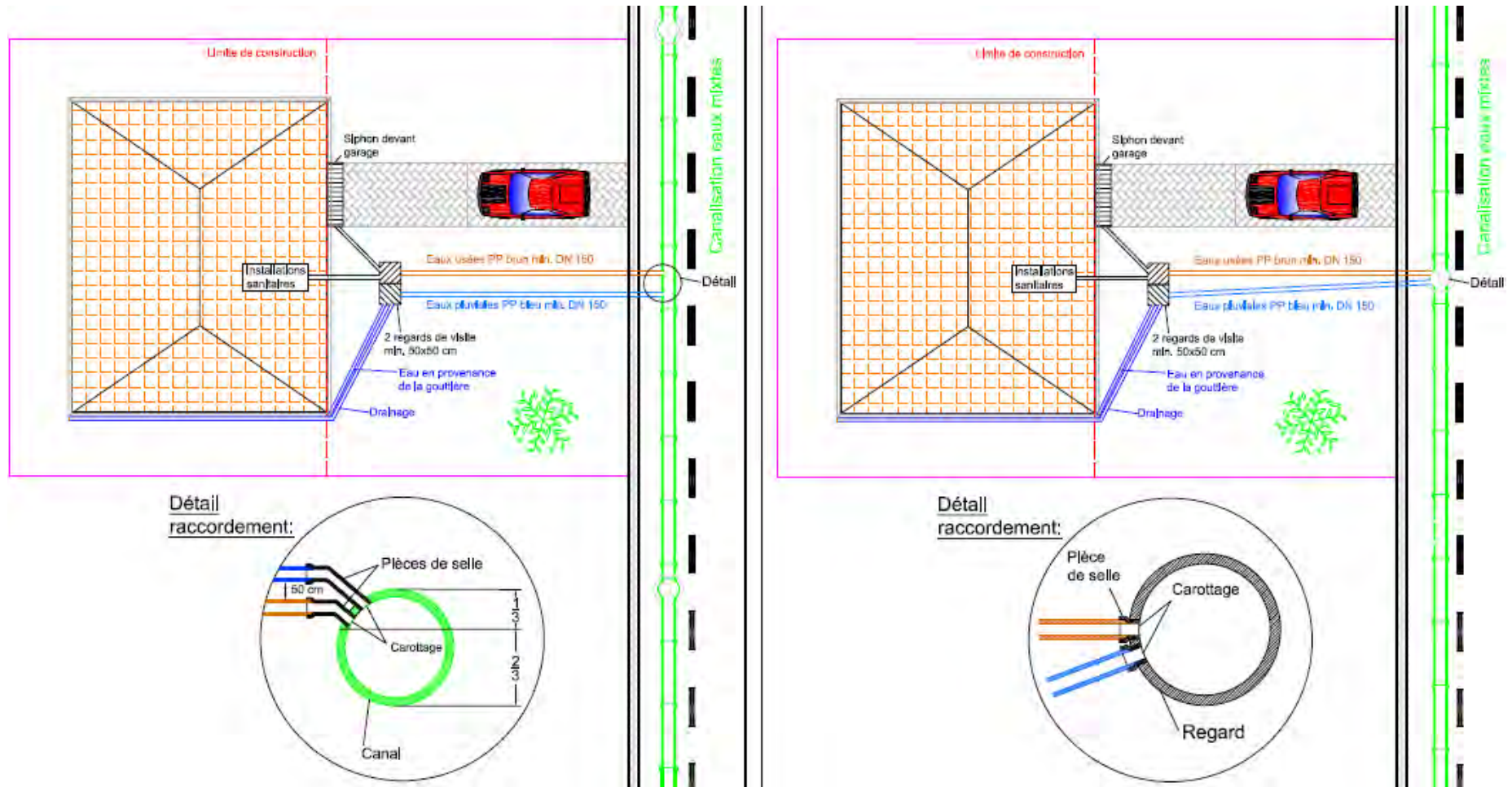
Le bassin d'orage

Les coûts et aides étatiques

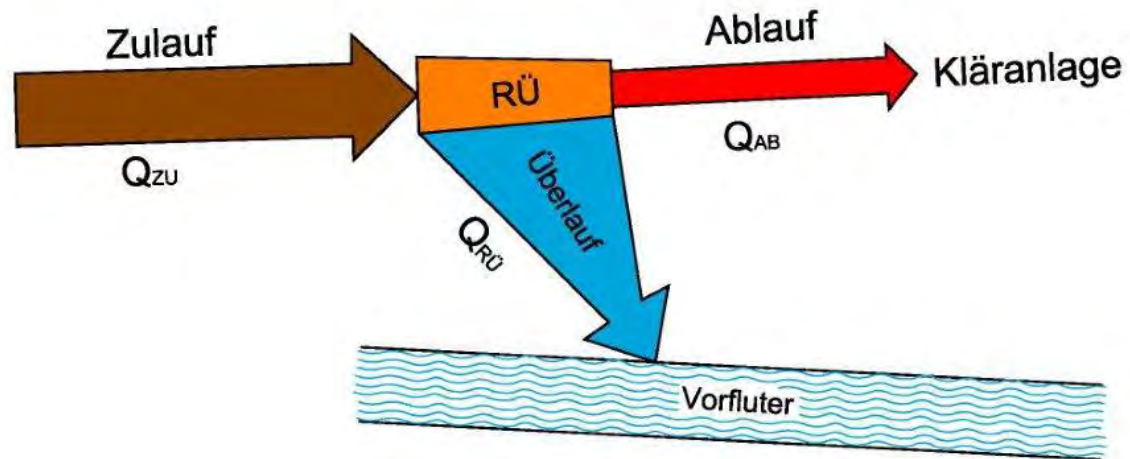


■ Les différents systèmes de canalisation

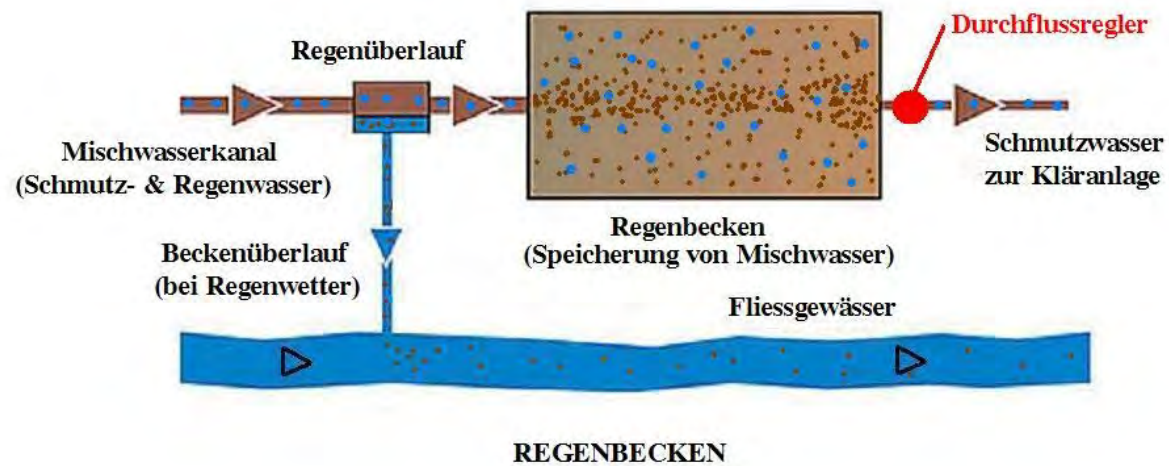
- Le système mixte



- Le mode de fonctionnement des déversoirs



- La nécessité de construction de bassins d'orage

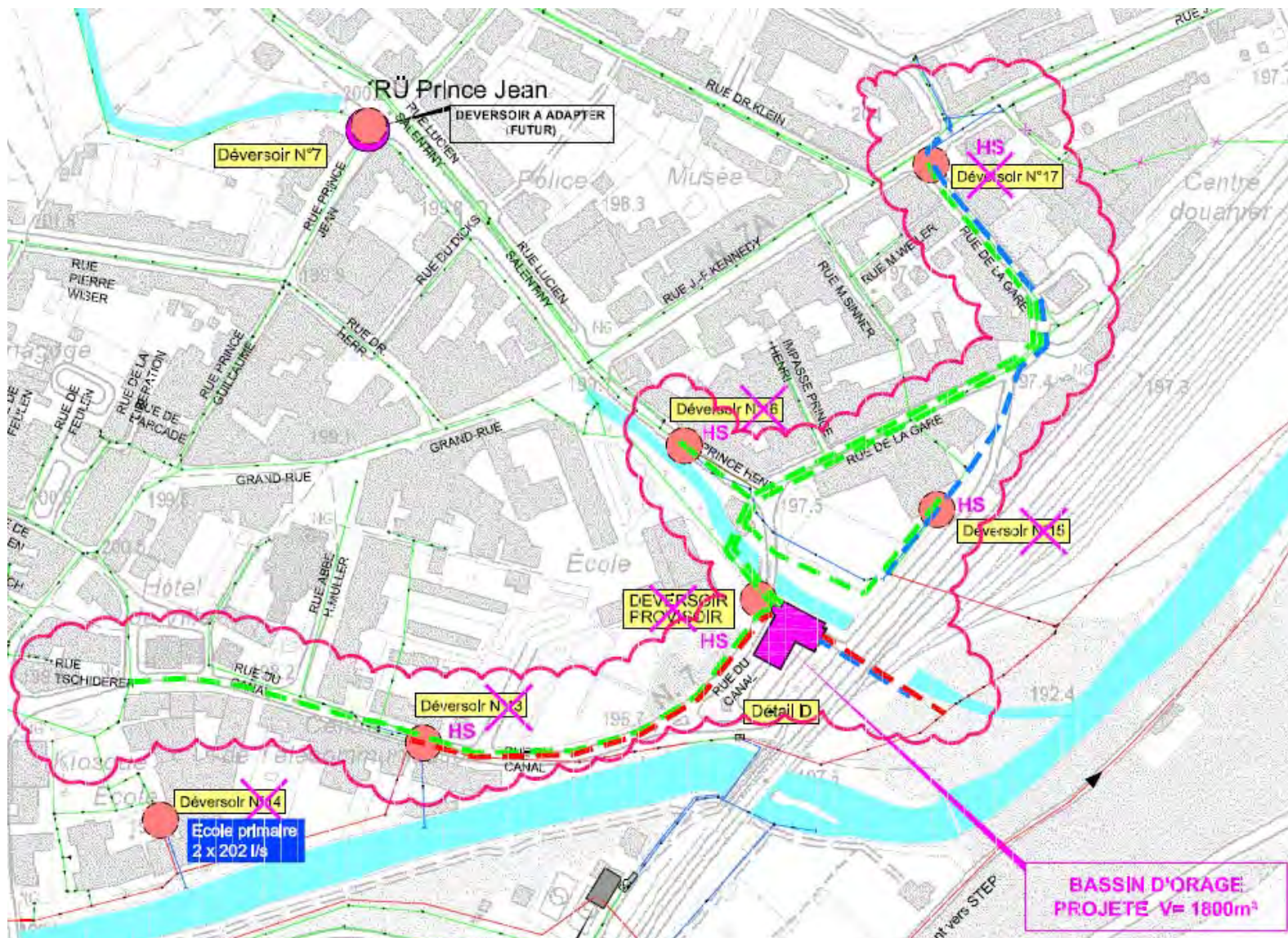


- La nécessité de construction de bassins d'orage





Plan Directeur « Quartier Gare »





Le réseau d'assainissement de la Nordstad

Le plan directeur de la Ville d'Ettelbruck

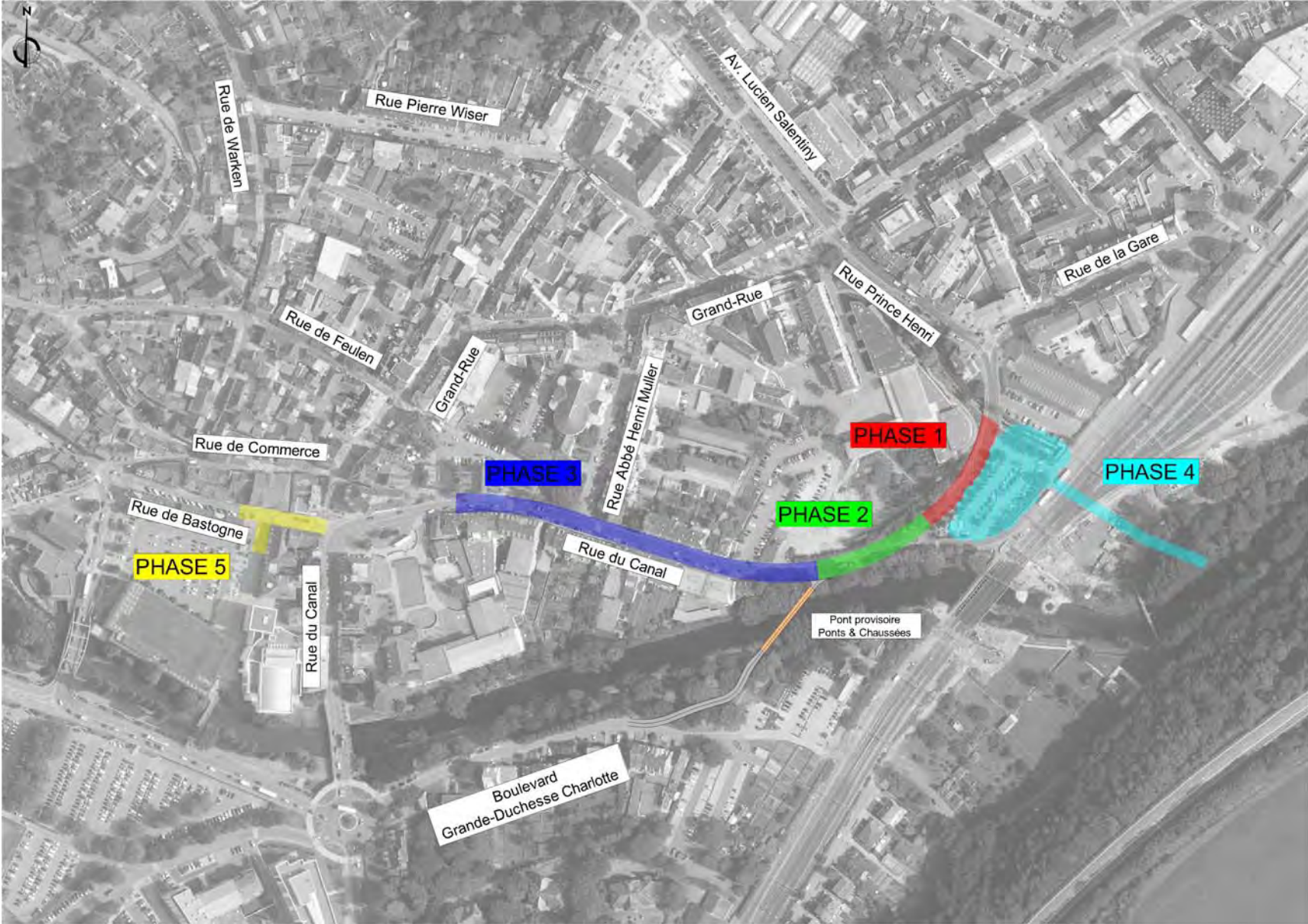
Les diverses étapes des travaux et le planning

La situation et l'accès des parkings publics

Le bassin d'orage

Les coûts et aides étatiques

Phases de chantier

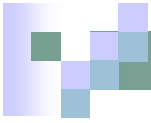




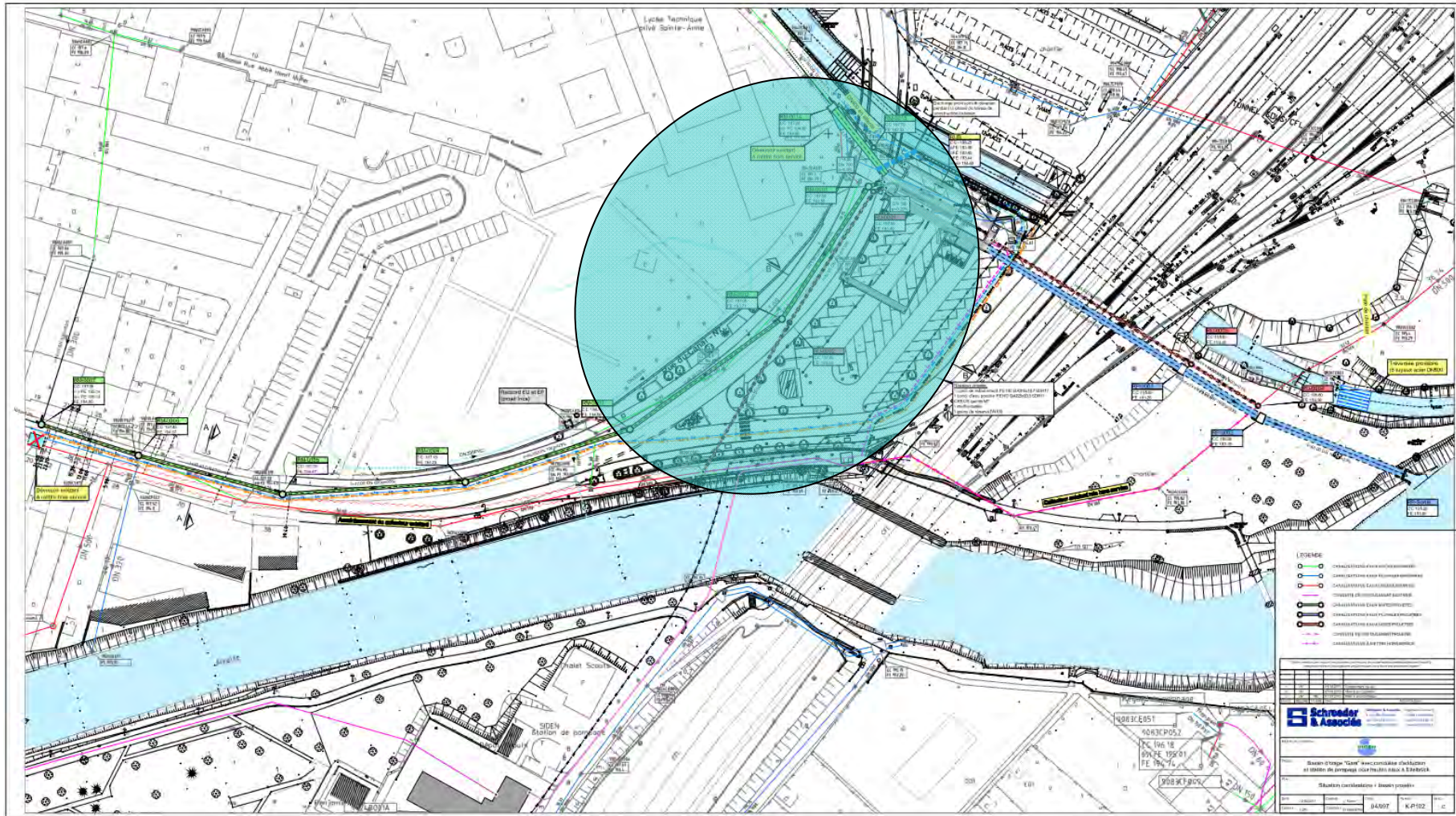
La durée des diverses phases

| Phase | Descriptif | Période de travail | Durée totale |
|-------|--|--------------------|------------------------|
| 1 | Canalisations E.M./ E.U., Réseaux (électricité MT et BT, gaz., eau pot., antenne collective) | 08.2014 – 12.2014 | 90 jours ouvr. |
| 2 | Canalisations E.M., Réseaux (électricité MT et BT, gaz., eau pot., antenne collective) | 01.2015 – 03.2015 | 50 jours ouvr. |
| 3 | Canalisations E.M., Réseaux (électricité MT et BT, gaz., eau pot., antenne collective) | 04.2015 – 09.2015 | 100 jours ouvr. |
| 4 | Bassin d'orage (partie génie civil), fonçages, multitubulaire SIDEN | 09.2015 – 09.2016 | 250 jours ouvr. |
| 5 | Canalisation E.M., multitubulaire SIDEN | 09.2015 – 12.2015 | 70 jours ouvr. |
| | TOTAL *1 | | 490 jours ouvr. |

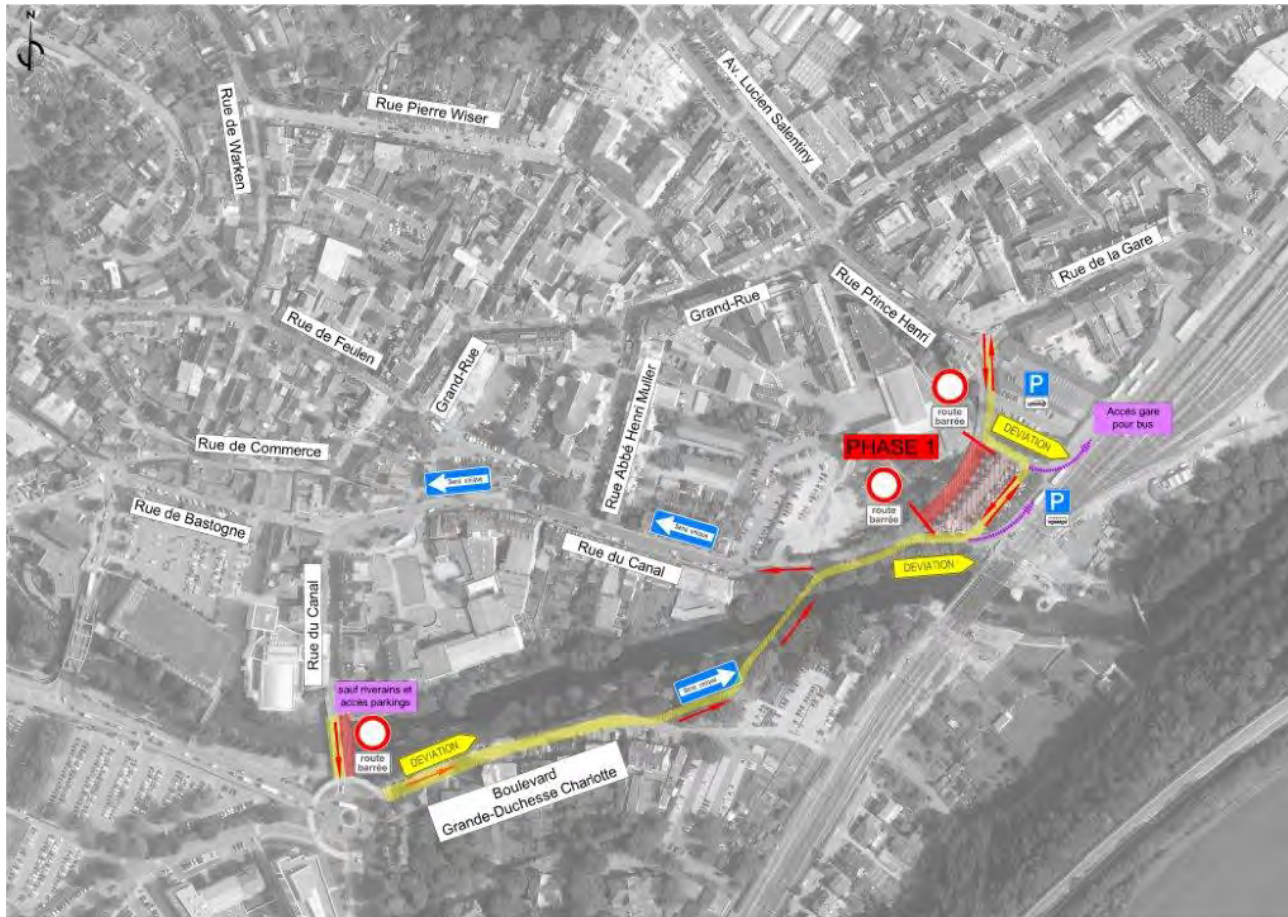
*1 Phases 4 et 5 réalisées en parallèle



Phase 1: Durée 90 jours ouvrables [09.2014 – 02.2015]



Phase 1: 09.2014 – 02.2015



La *rue du Canal* reste accessible en sens unique depuis la gare en direction de Schieren et Luxembourg.

Le trafic circulera dans les deux sens par les parkings « Wark » [1] et « Canal » [2] supprimés complètement pour cette phase de chantier.

Déviations:

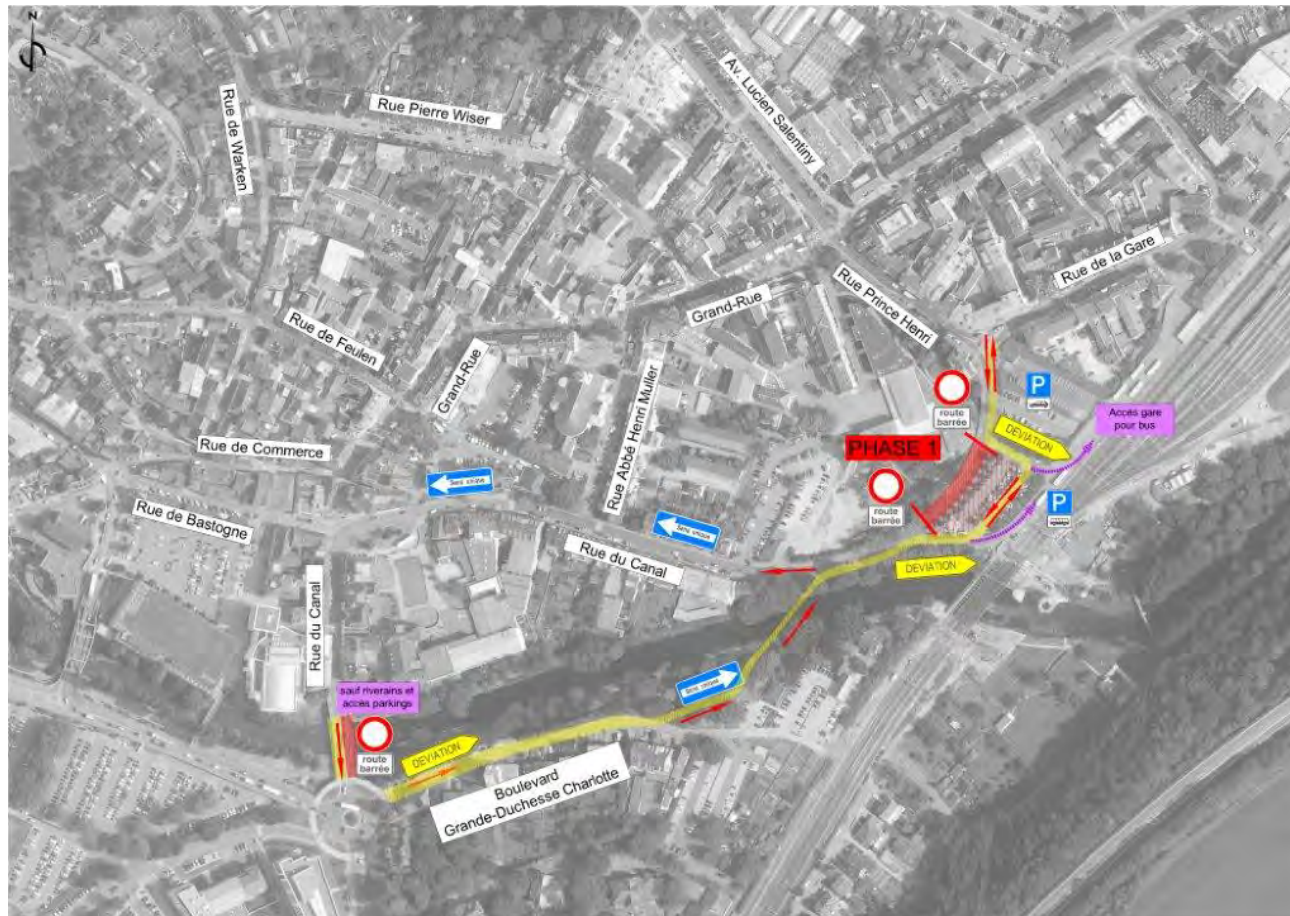
-vers gare/ Diekirch:

- déviation par *boulevard Grande-Duchesse Charlotte* et le pont provisoire
- déviation par route le long des voies CFL et parking « Wark » [1]
- interdiction de stationnement pour bus au niveau de la déviation

-vers Schieren, Feulen, Wiltz et Luxembourg:

- déviation par parking « Wark » [1].

Phase 1: 09.2014 – 02.2015



La *rue du Canal* reste accessible en sens unique depuis la gare en direction de Schieren et Luxembourg.

Le trafic circulera dans les deux sens par les parkings « Wark » [1] et « Canal » [2] supprimés complètement pour cette phase de chantier.

Déviations pour les bus:

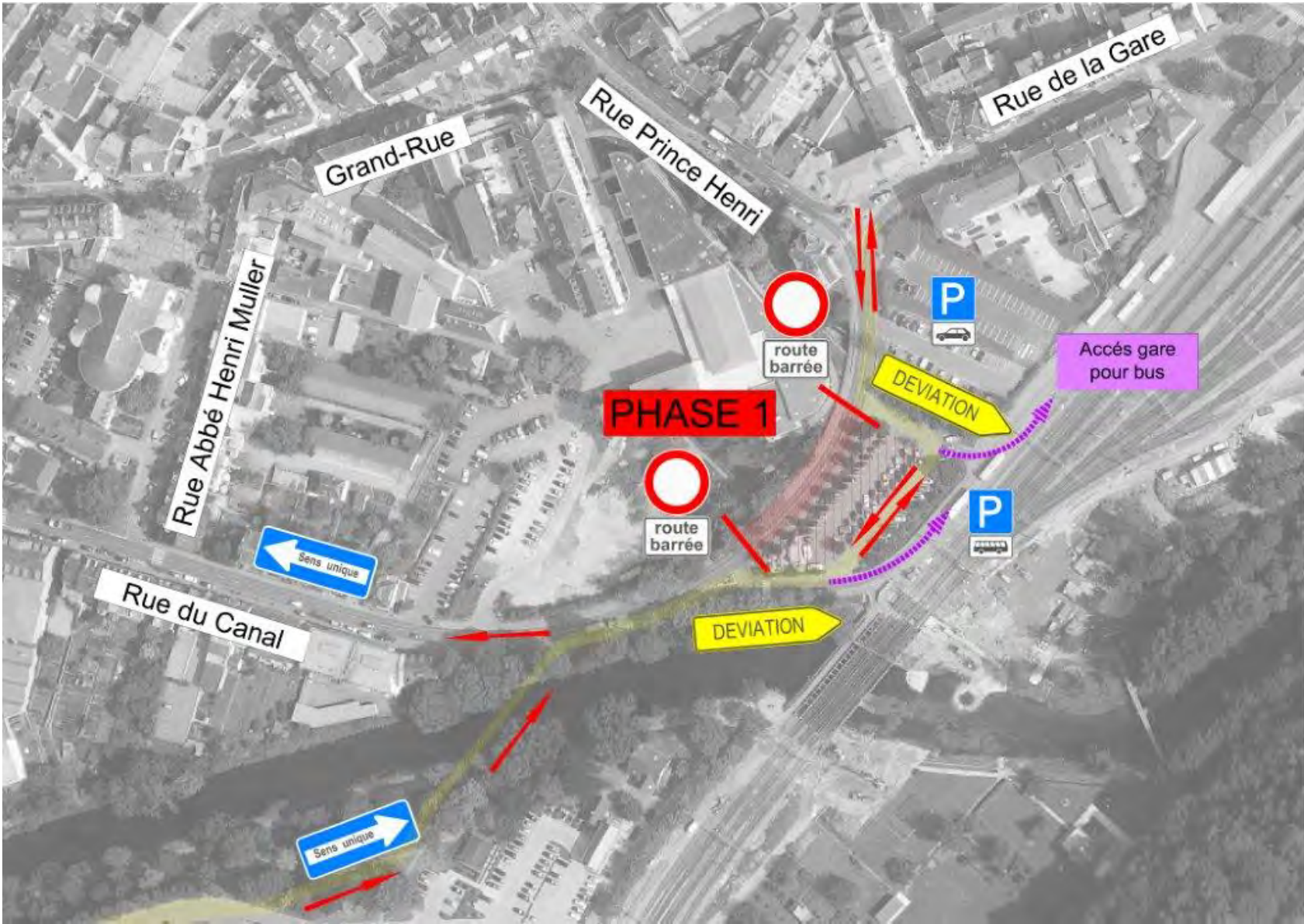
-vers gare/ Diekirch:

- accès garanti vers gare par parking « Wark » [1].
- depuis Schieren et Luxembourg: déviation par le *boulevard Grand-Duchesse Charlotte* et le pont provisoire

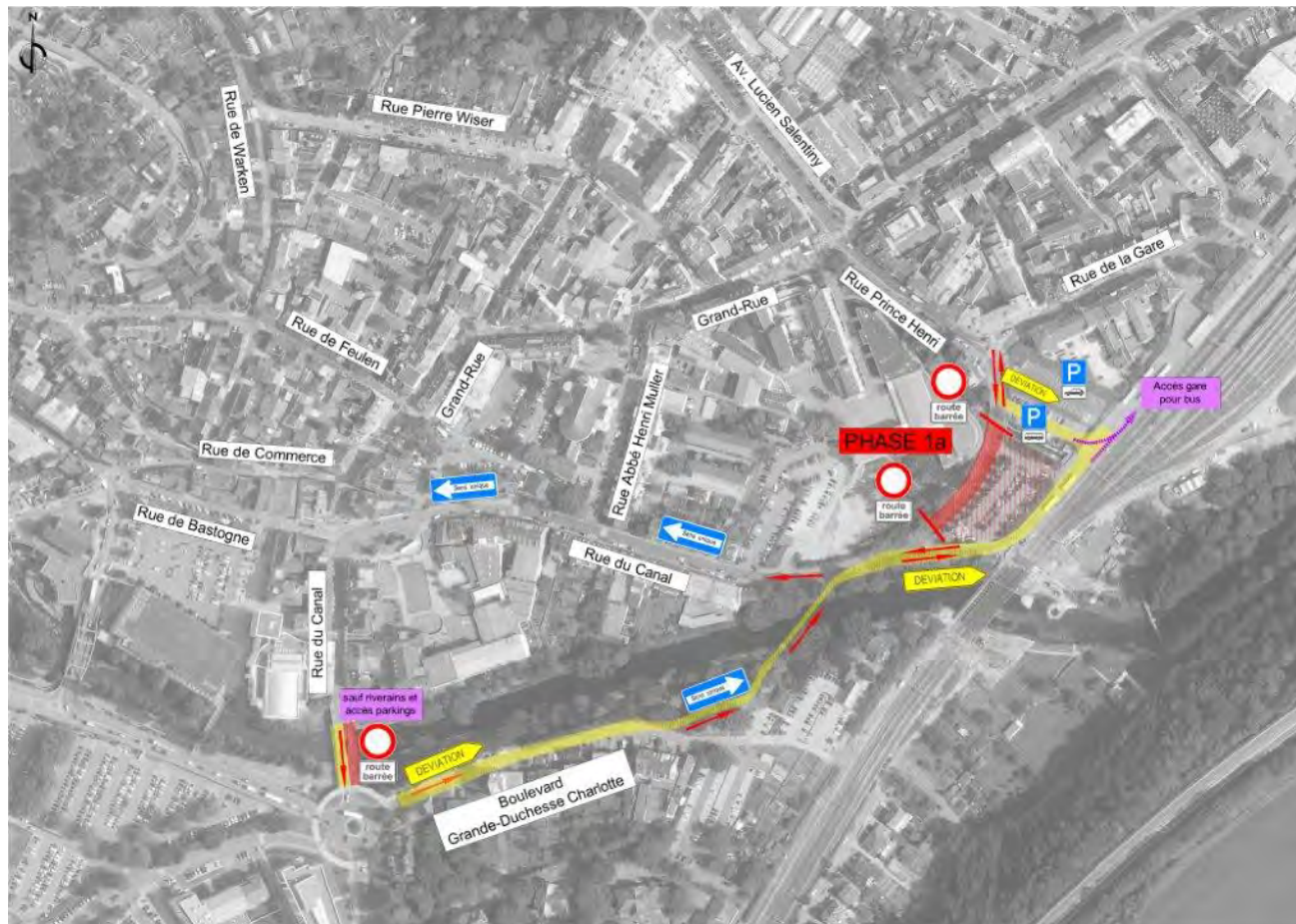
-vers Schieren et Luxembourg:

- Trajet normal par la *rue du Canal*

Phase 1: 09.2014 – 02.2015



Phase 1a: pendant la Phase 1



La *rue du Canal* reste accessible en sens unique depuis la gare en direction de Schieren et Luxembourg.

Le trafic circulera dans les deux sens par les parkings « Wark » [1]

Déviations:

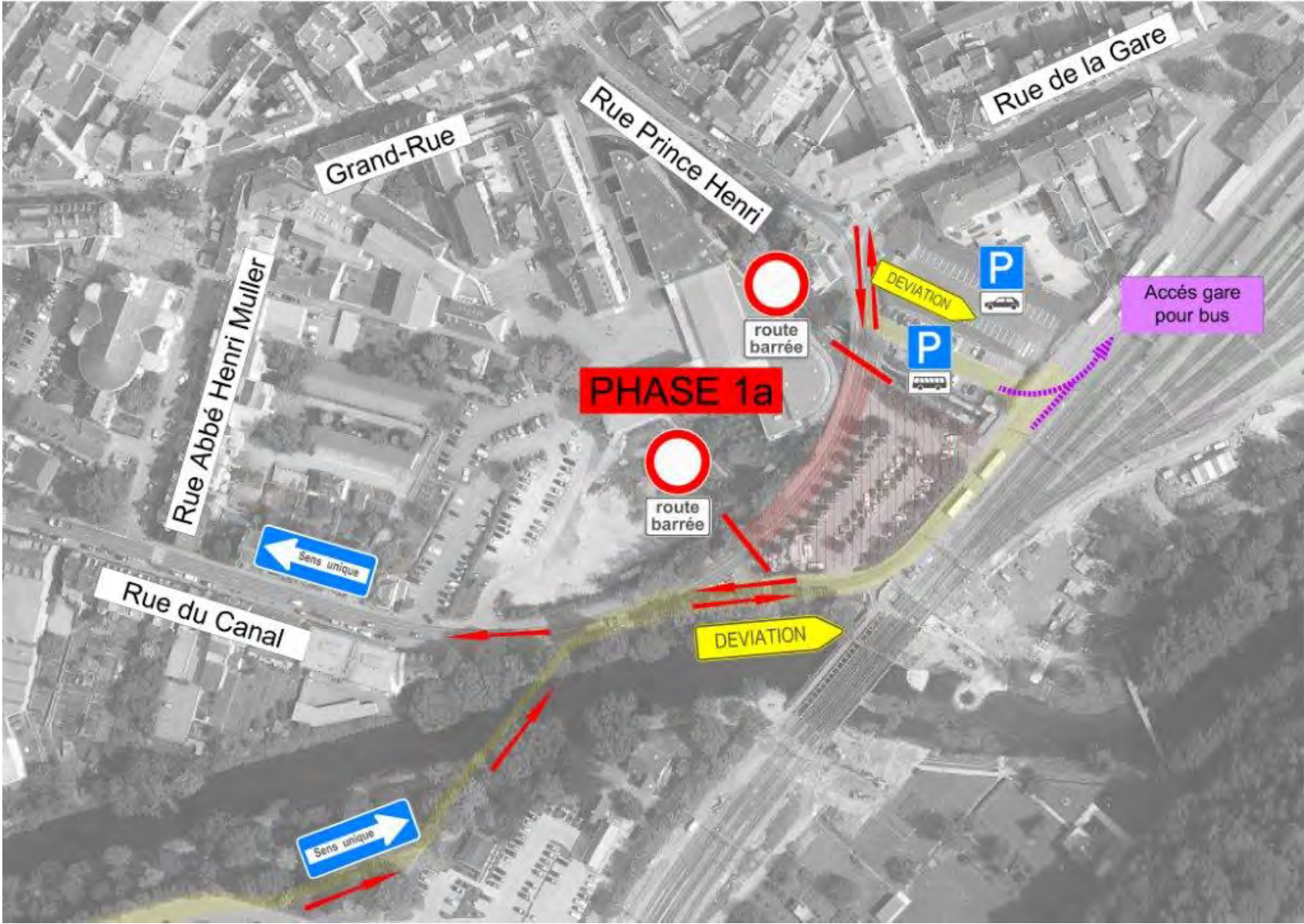
-vers gare/ Diekirch:

- déviation par *boulevard Grande-Duchesse Charlotte* et le pont provisoire
- déviation par route le long des voies CFL et parking « Wark » [1]
- interdiction de stationnement pour bus au niveau de la déviation

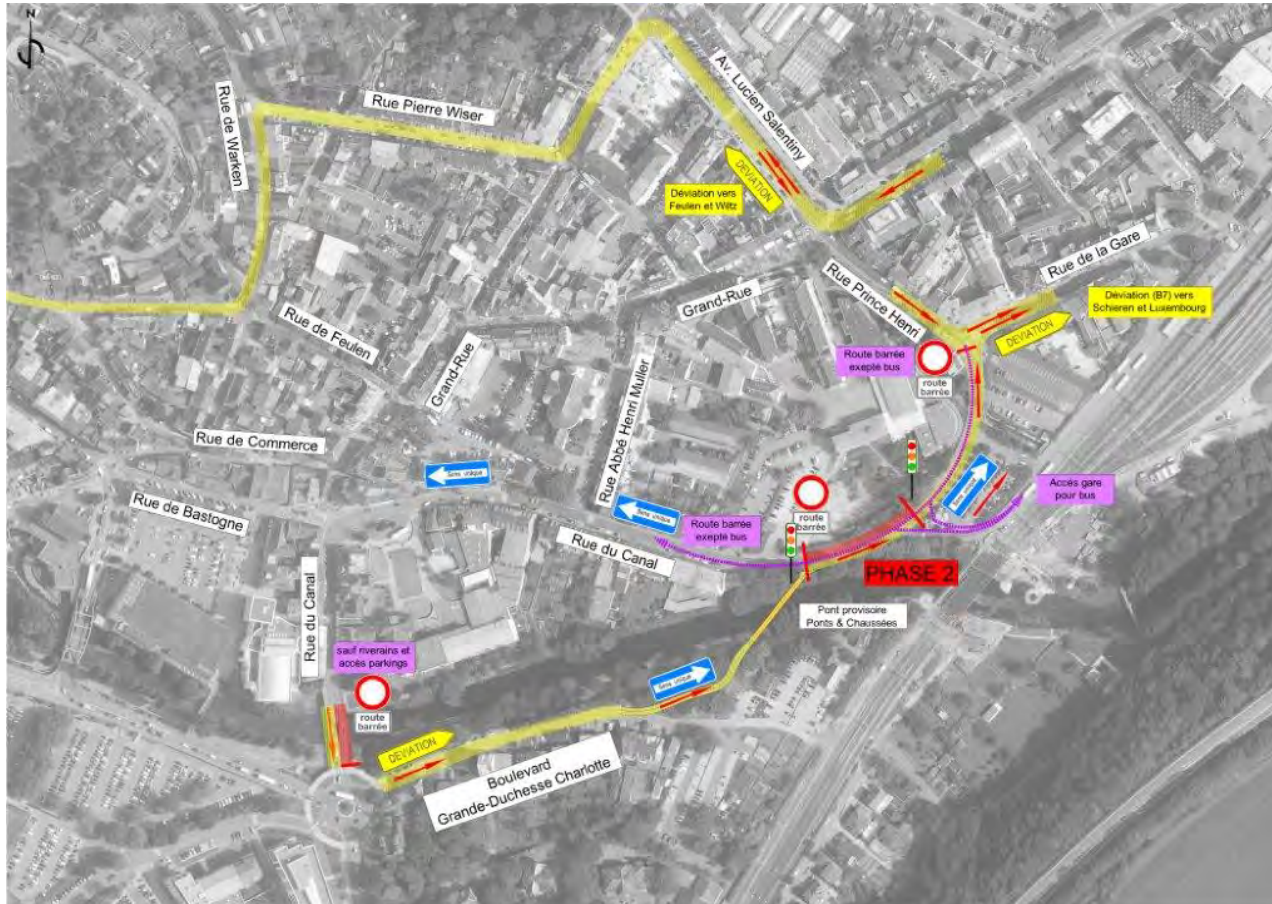
-vers Schieren, Feulen, Wiltz et Luxembourg:

- déviation par parking « Wark » [1].

Phase 1a: pendant la Phase 1



Phase 2: 02.2015 – 04.2015



La rue du canal reste accessible en sens unique depuis le pont provisoire en direction de Luxembourg.

Le trafic circulera en sens unique vers Diekirch par le parking « Canal » [2] supprimé complètement pour cette phase de chantier

Déviations:

-vers gare/ Diekirch:

- déviation par *boulevard Grande-Duchesse Charlotte* et le pont provisoire
- déviation par parking « Canal » [2] supprimé en partie

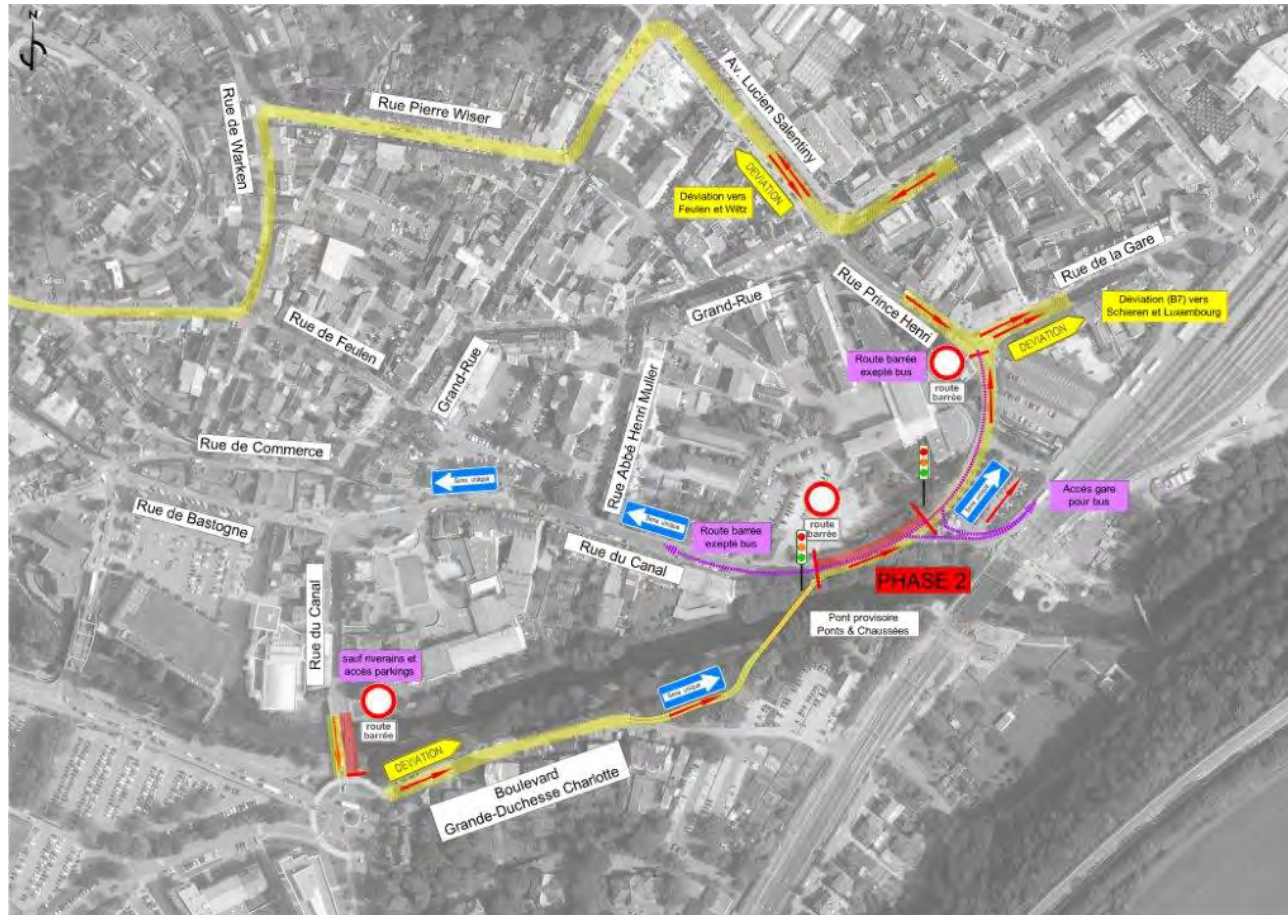
-vers Schieren et Luxembourg:

- déviation par *rue de la Gare* et le contournement (B7)

-vers Feulen et Wiltz:

- déviation par *avenue Salenty* et *rue de Warken*

Phase 2: 02.2015 – 04.2015



La *rue du Canal* reste accessible en sens unique depuis le pont provisoire en direction de Luxembourg.

Le trafic circulera en sens unique vers Diekirch par le parking « Canal » [2] supprimé complètement pour cette phase de chantier

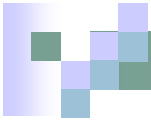
Déviations pour les bus:

-vers gare/ Diekirch:

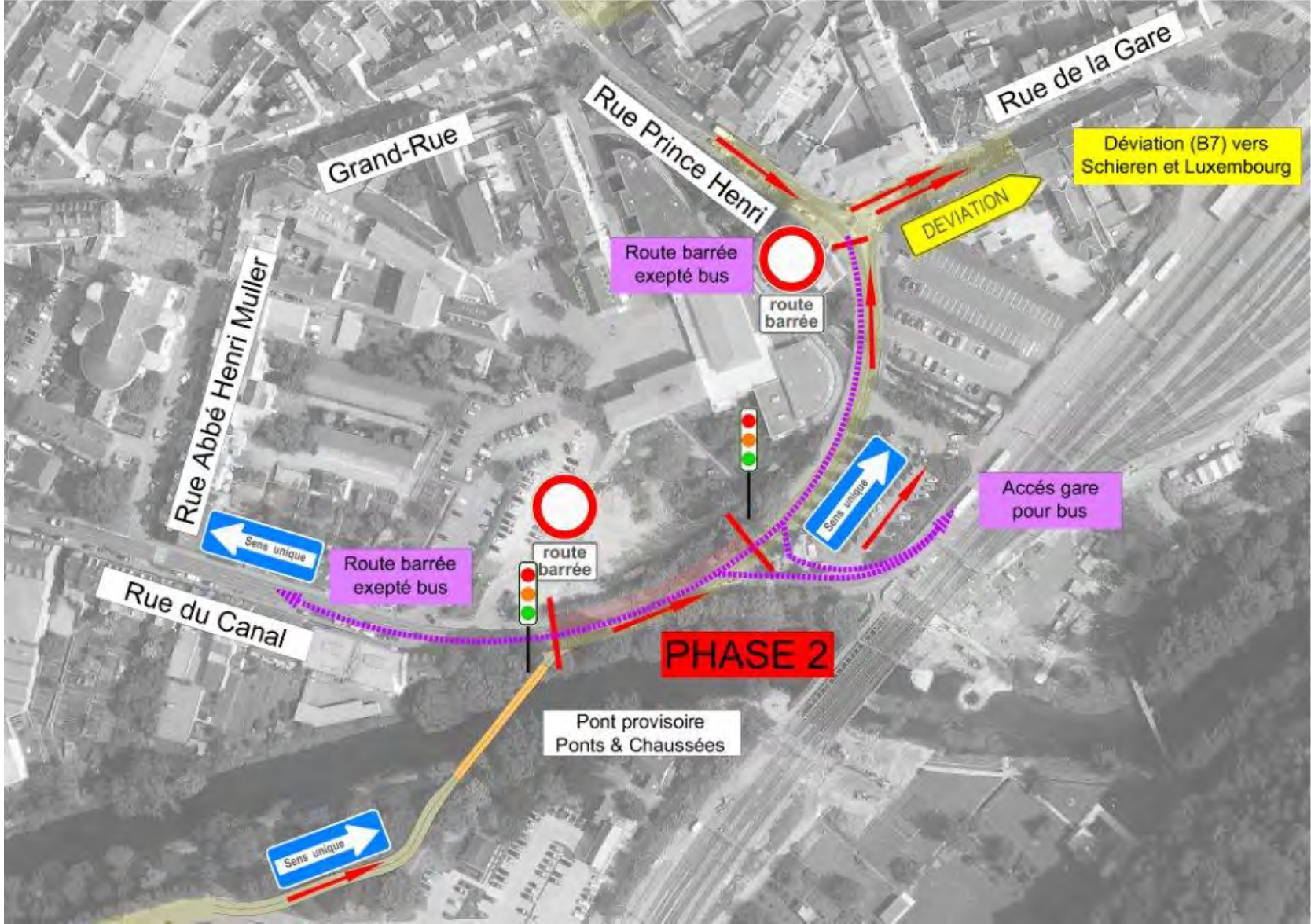
- vers gare: accès garanti par parking « Canal » [2] supprimé temporairement et en partie
- depuis Schieren/ Luxembourg: déviation par pont provisoire avec feux tricolores munis détecteurs automatiques de bus

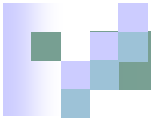
-vers Schieren et Luxembourg:

- déviation par *rue du Canal* avec feux tricolores munis détecteurs automatiques de bus

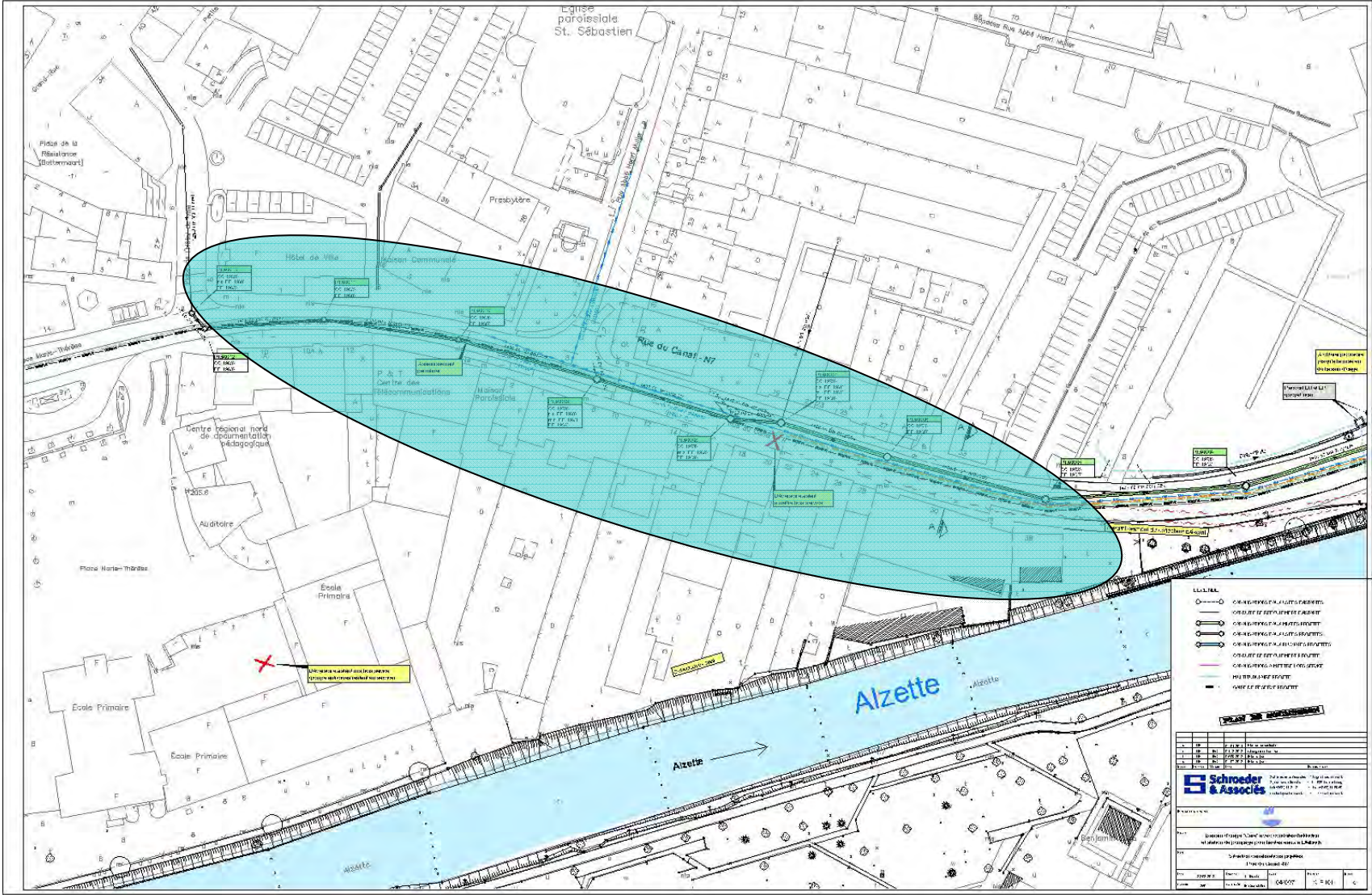


Phase 2: 02.2015 – 04.2015

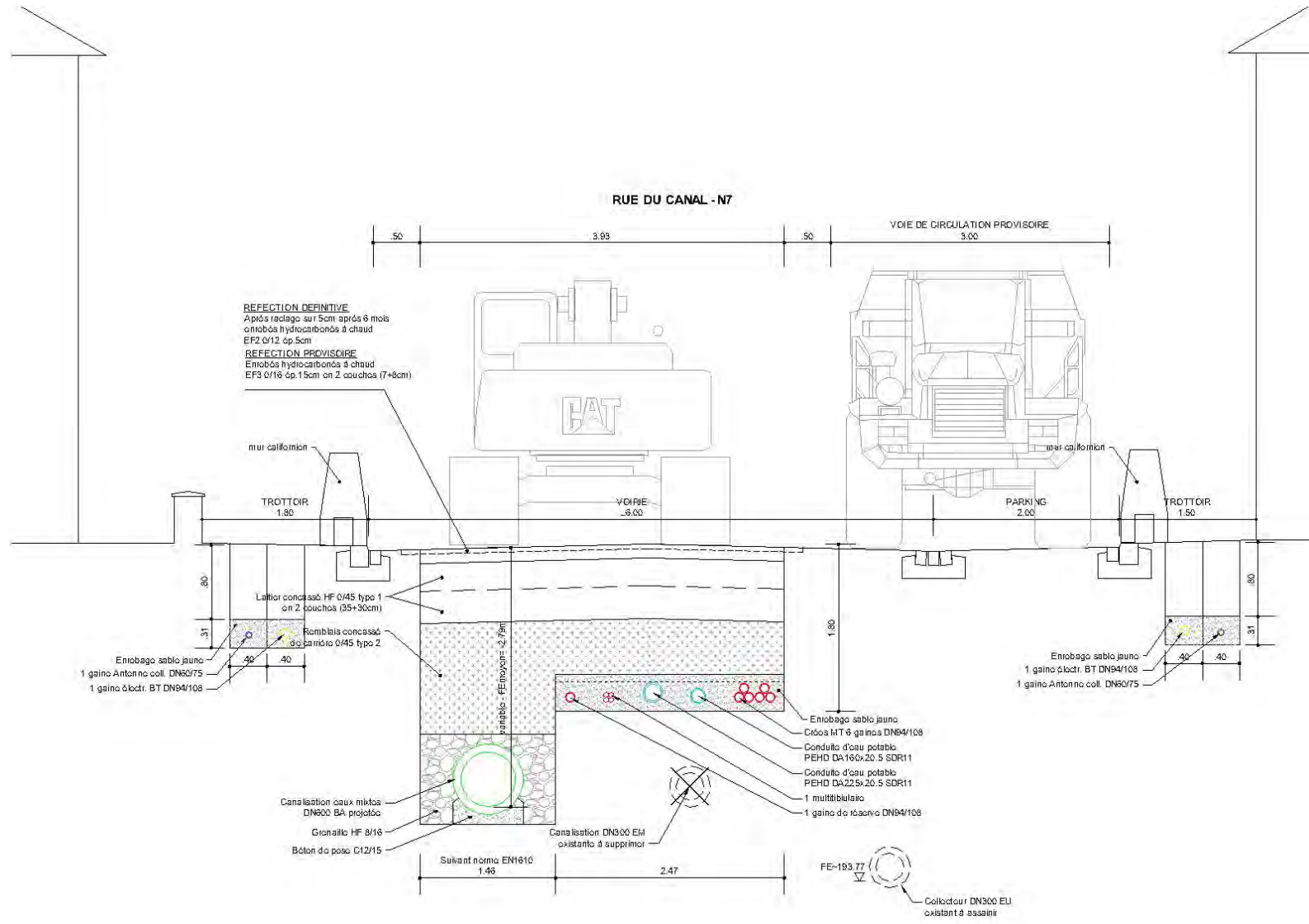




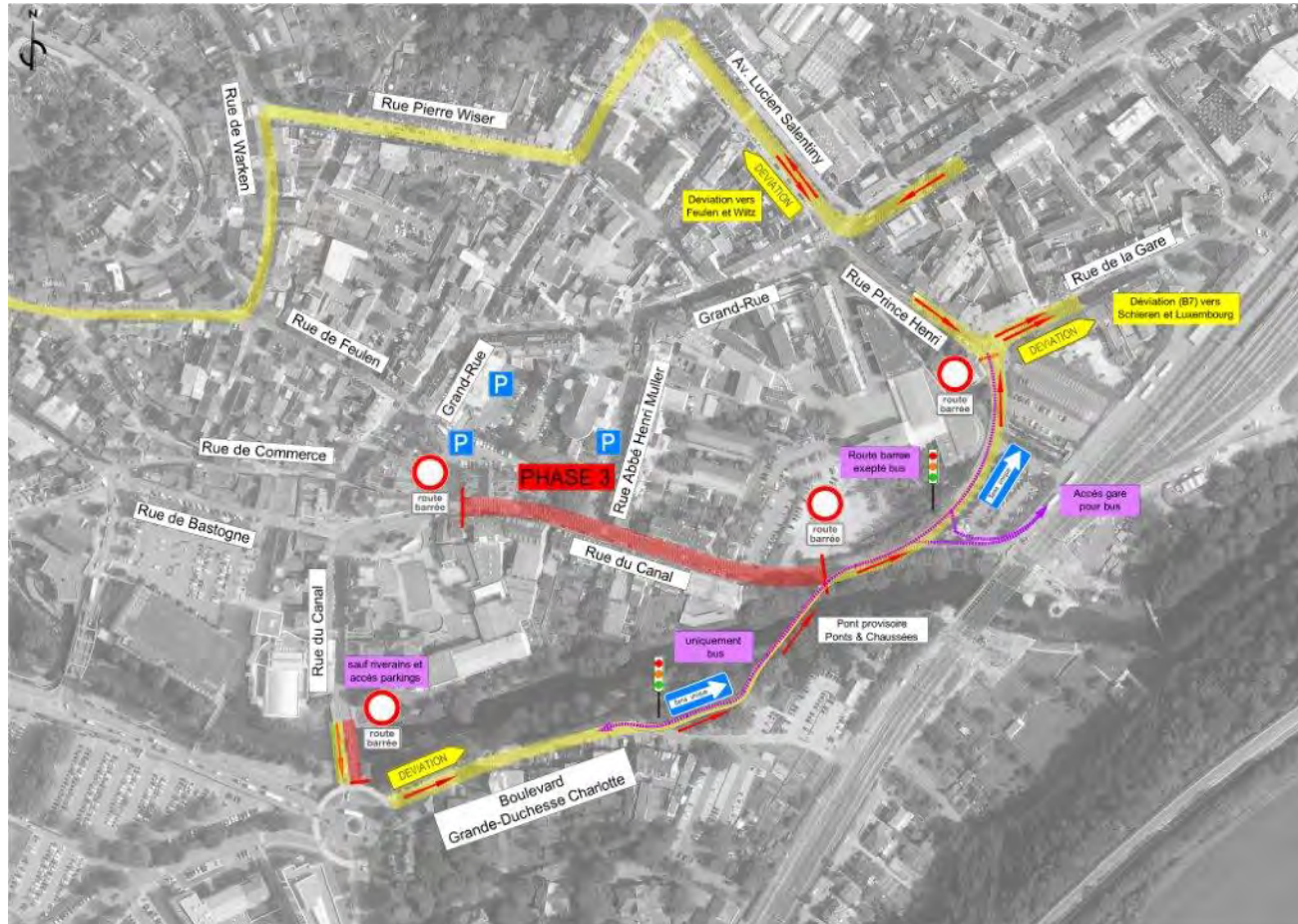
Phase 3: Durée 100 jours ouvrables [04.2015 – 09.2015]



Phase 3: 04.2015 – 09.2015



Phase 3: 04.2015 – 09.2015



La *rue du Canal* est complètement barrée au trafic entre le pont provisoire et la mairie sauf riverains.

Déviations:

-vers gare/ Diekirch:

- déviation par *boulevard Grande-Duchesse Charlotte* et le pont provisoire.

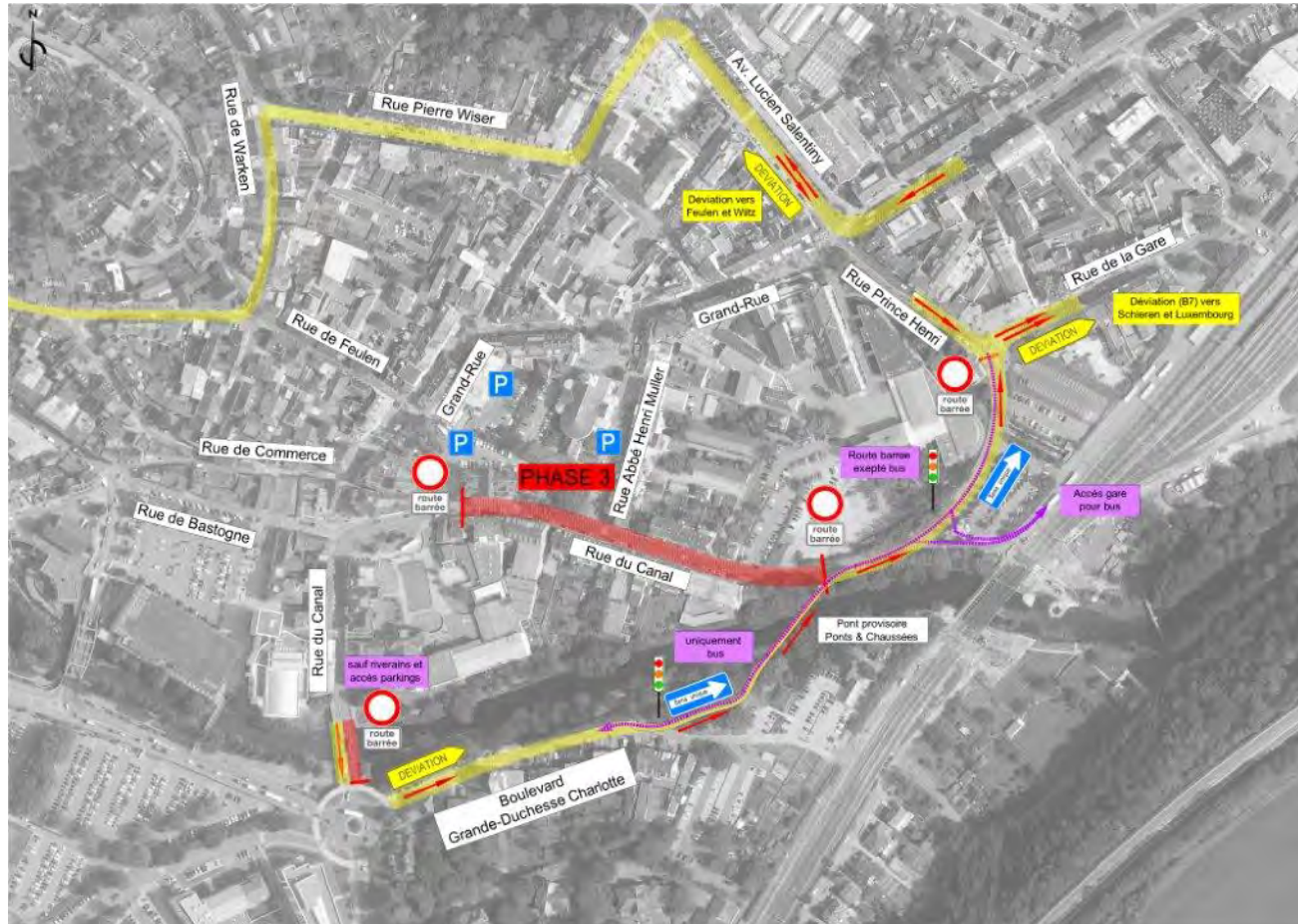
-vers Schieren et Luxembourg:

- déviation par *rue de la Gare* et le contournement (B7)

-vers Feulen et Wiltz:

- déviation par *avenue Salentiny* et *rue de Warcken*

Phase 3: 04.2015 – 09.2015



La *rue du Canal* est complètement barrée au trafic entre le pont provisoire et la mairie sauf riverains.

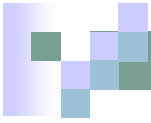
Déviations pour les bus:

-vers gare/ Diekirch:

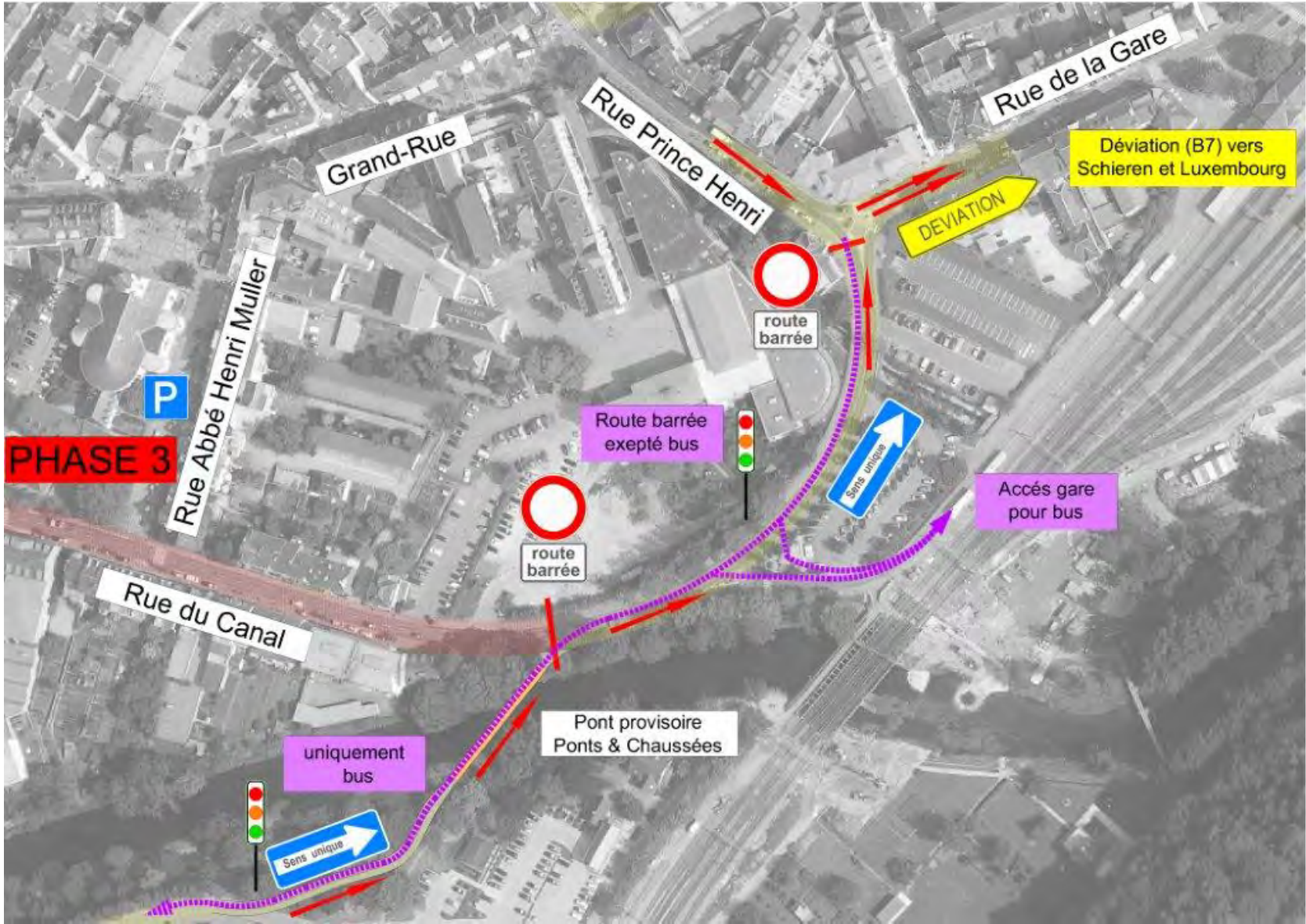
- accès garanti vers gare: par parking « Canal » [2] supprimé temporairement et en partie

-vers Schieren et Luxembourg:

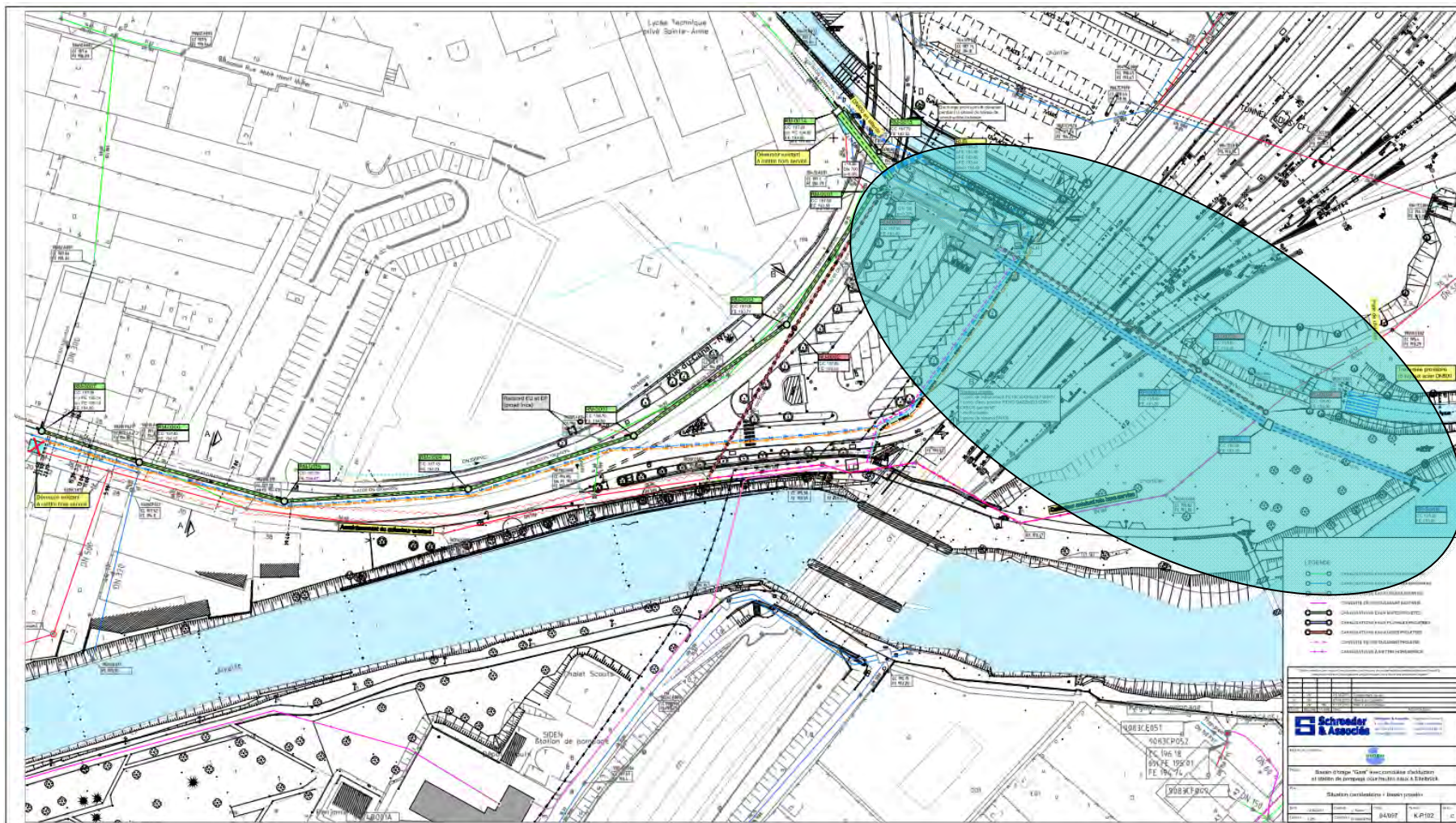
- déviation par pont provisoire – avec feux tricolores munis détecteurs automatiques pour bus



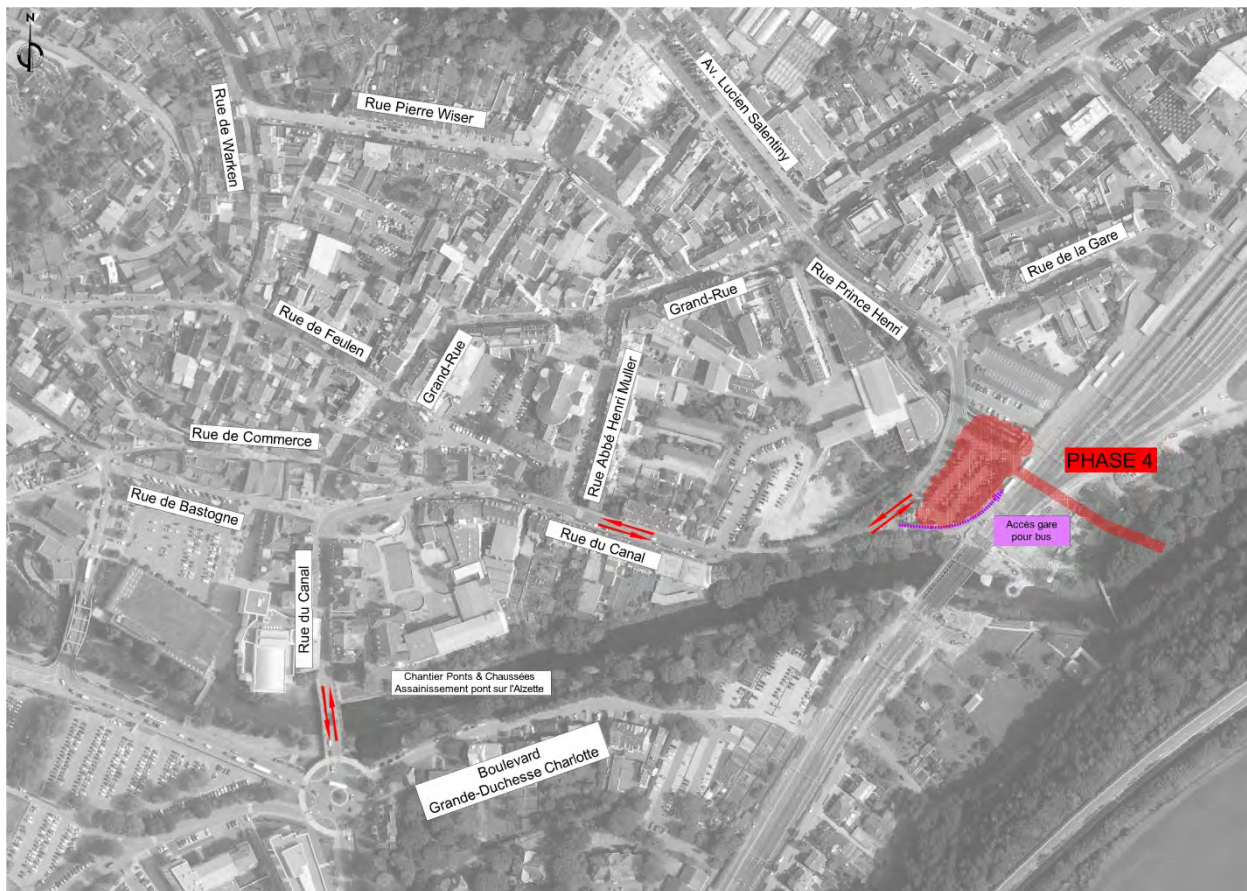
Phase 3: 04.2015 – 09.2015



Phase 4: Durée 250 jours ouvrables [09.2015 – 09.2016]



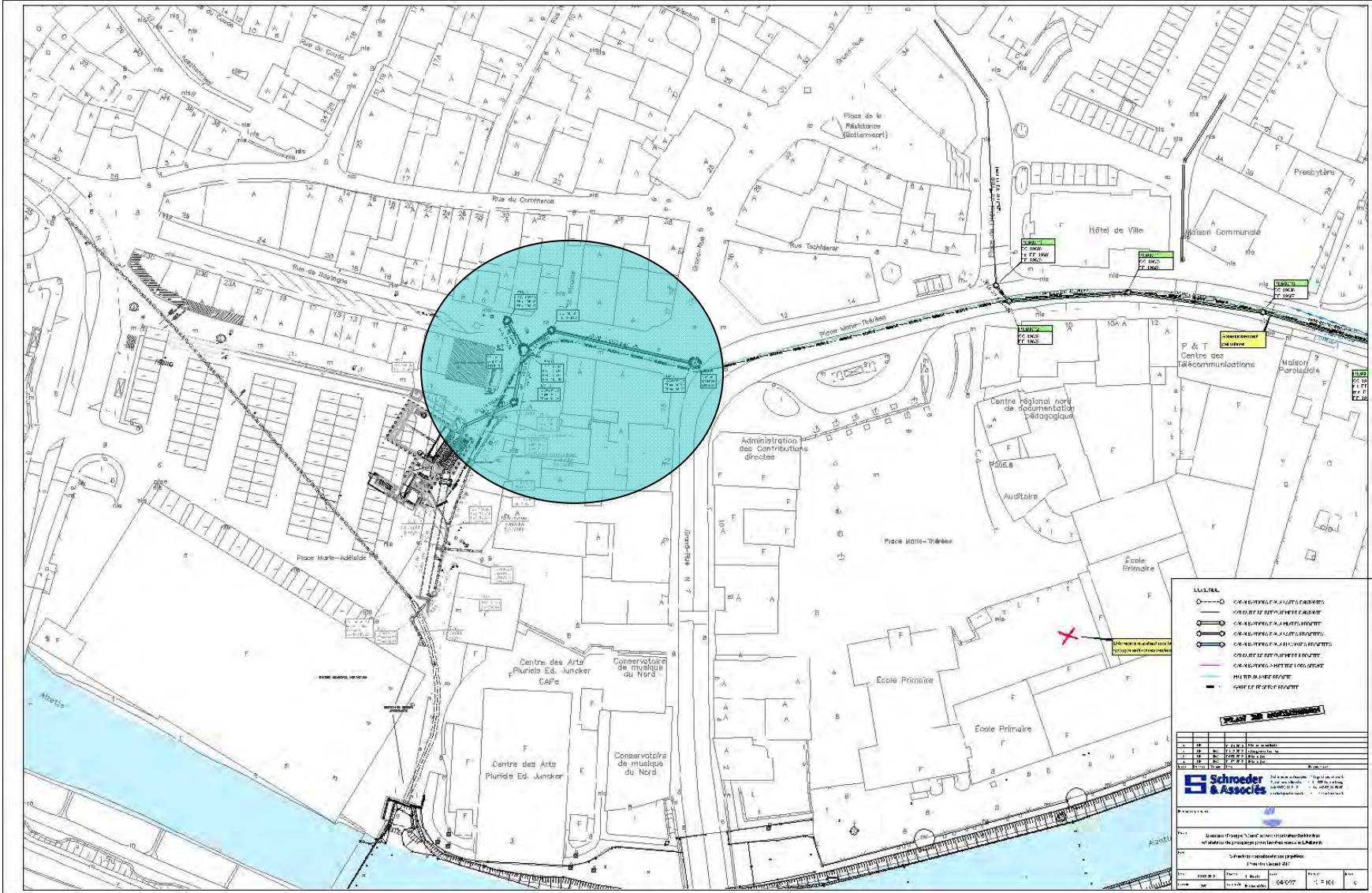
Phase 4: 09.2015 – 09.2016



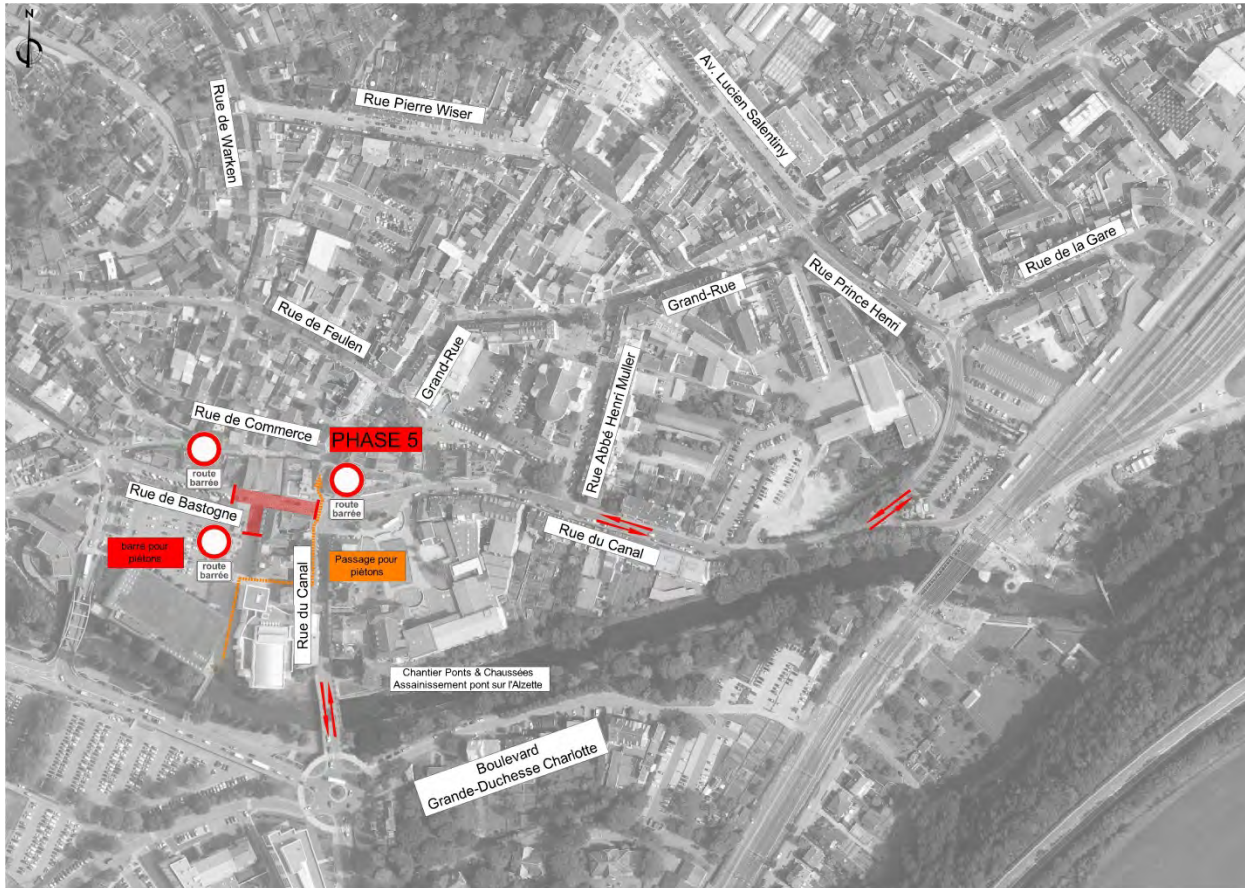
La *rue du Canal* est complètement accessible

Pas de déviations

Phase 5: Durée 70 jours ouvrables [09.2015 – 12.2015]



Phase 5: 09.2015 – 12.2015



La *rue du Canal* est complètement accessible

pas de déviations au trafic

Déviations:

-Zone piétonne entre Grand-Rue et parking place Marie-Adelaide

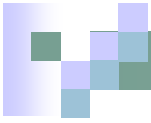
- Zone de chantier complètement barrée aux piétons.
- mise en place d'une déviation pour piétons depuis le parking « Deich » et la *place Marie-Adelaide* autour CAPE le long de la *rue du Canal* vers la zone piétonne



Le réseau d'assainissement de la Nordstad
Le plan directeur de la Ville d'Ettelbruck
Les diverses étapes des travaux et le planning
La situation et l'accès des parkings publics
Le bassin d'orage
Les coûts et aides étatiques

Parkings: accessibilité et déviations





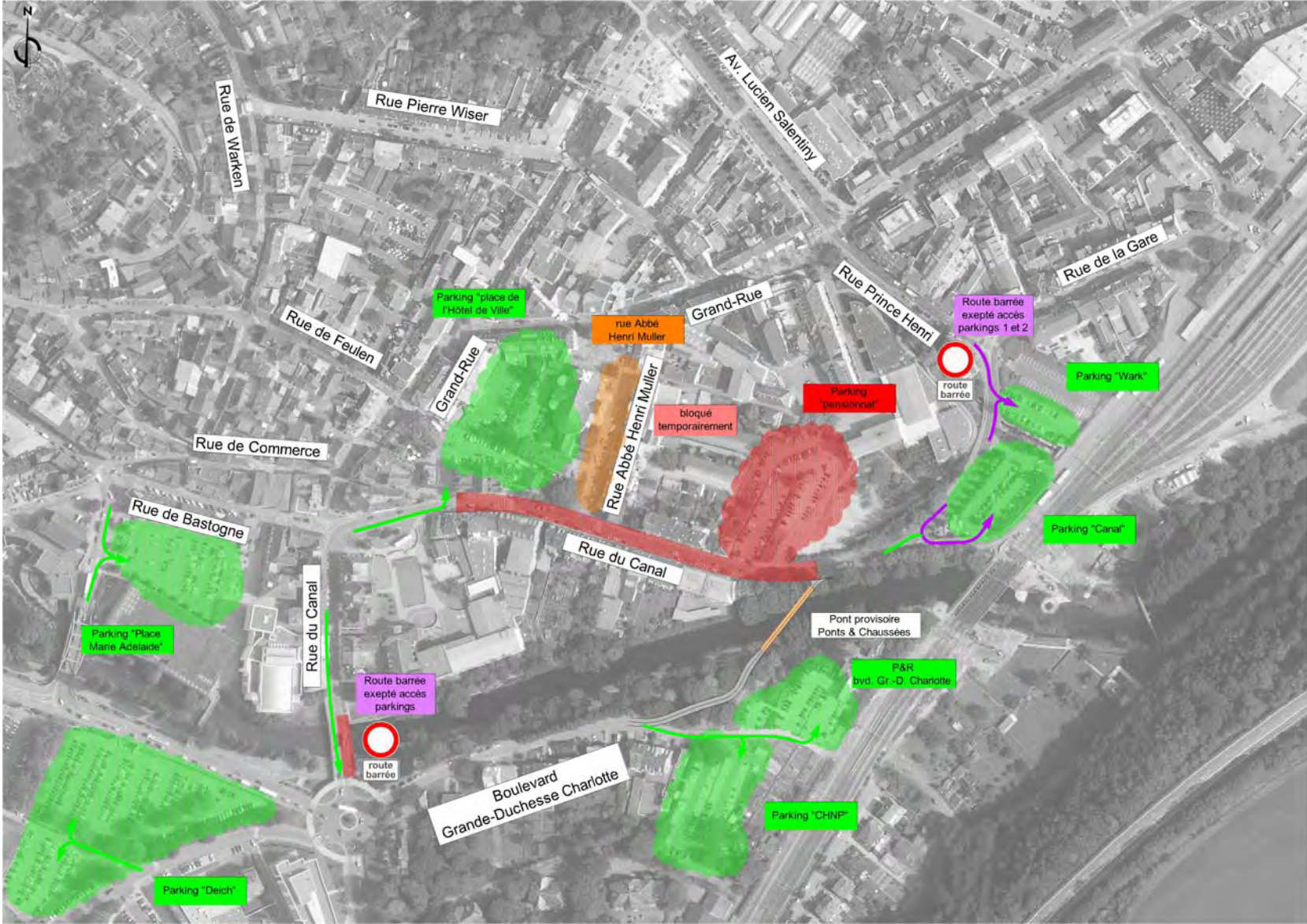
Parkings: accessibilité et déviations – Phase 1



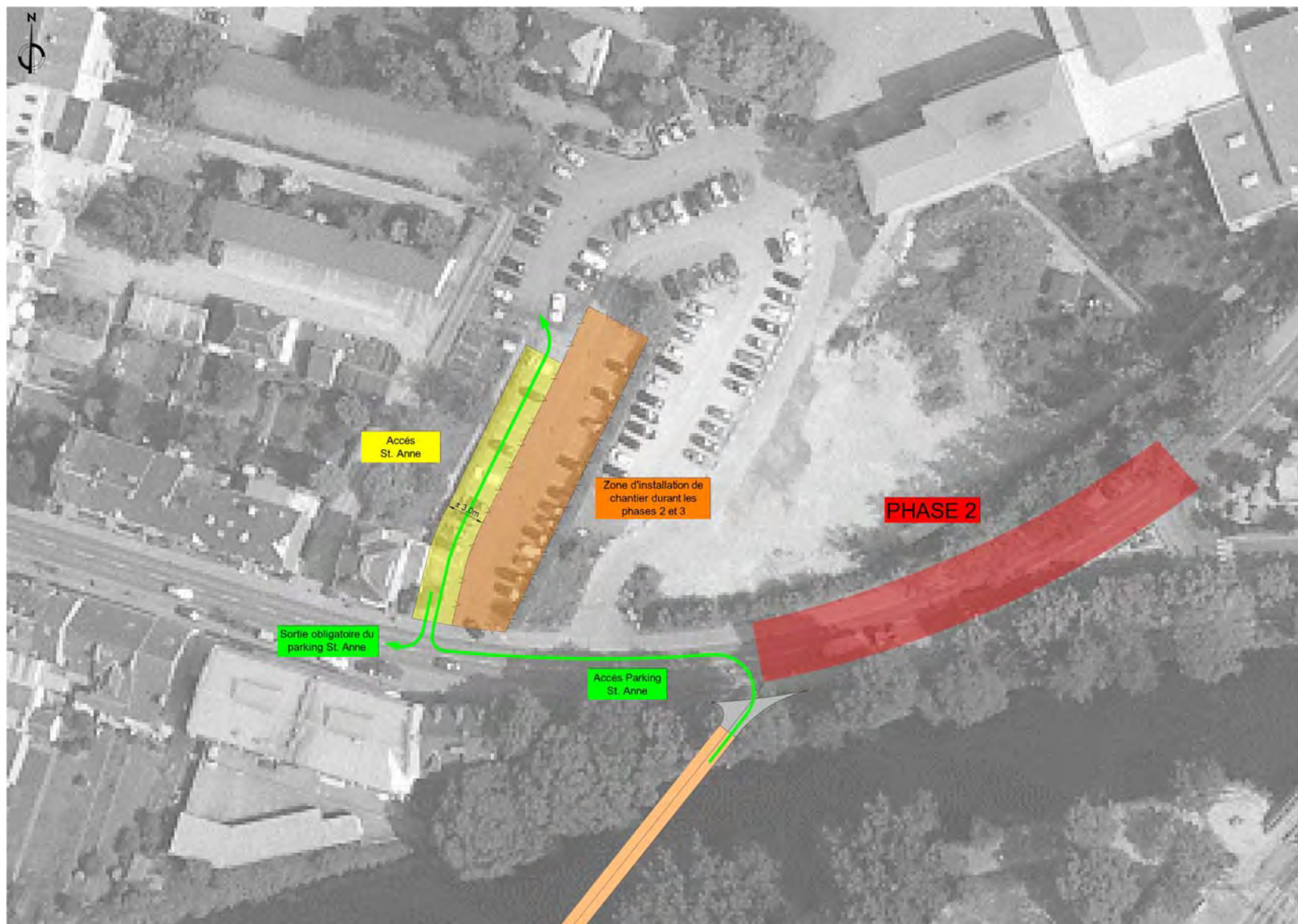
Parkings: accessibilité et déviations – Phase 2



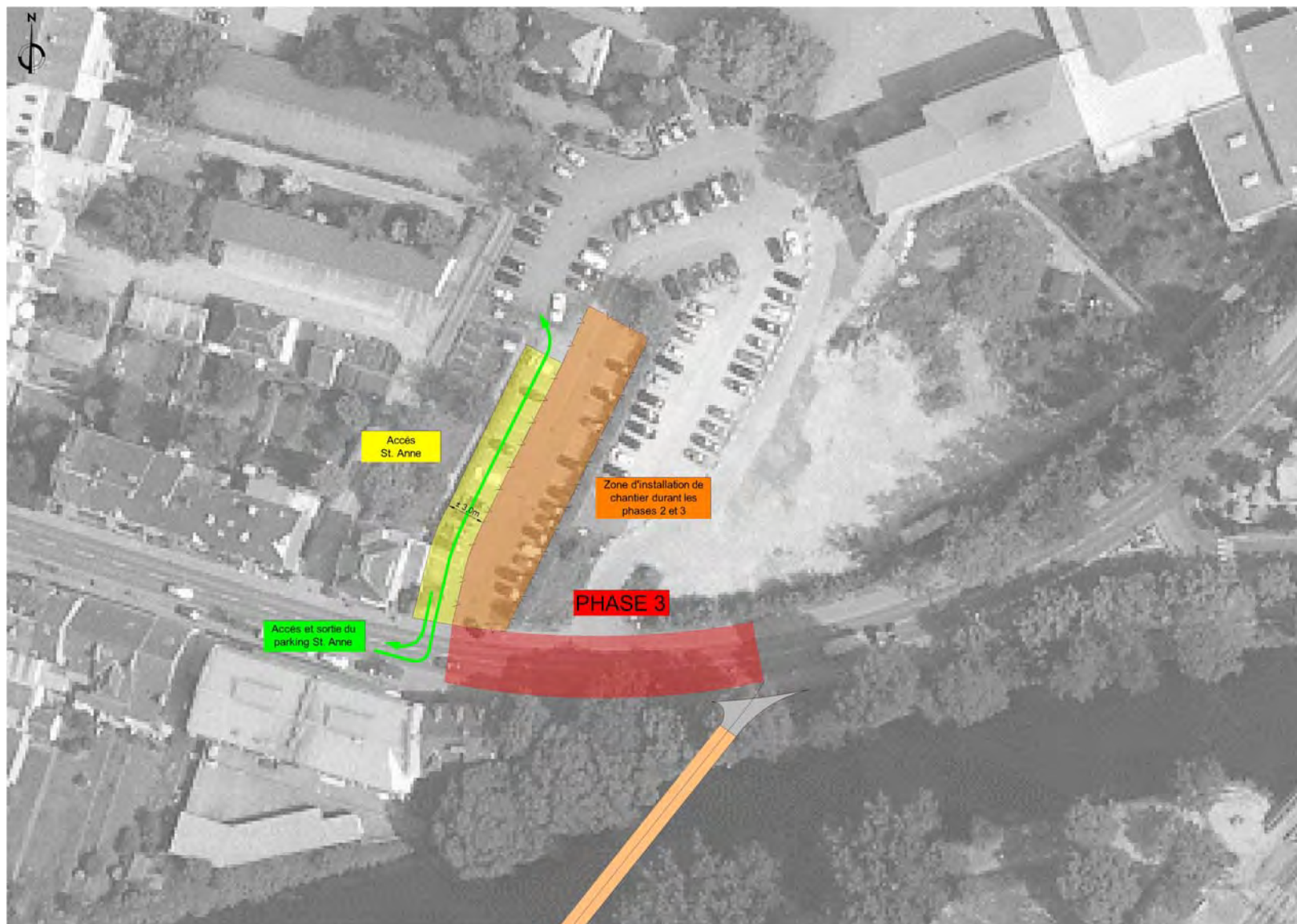
Parkings: accessibilité et déviations – Phase 3



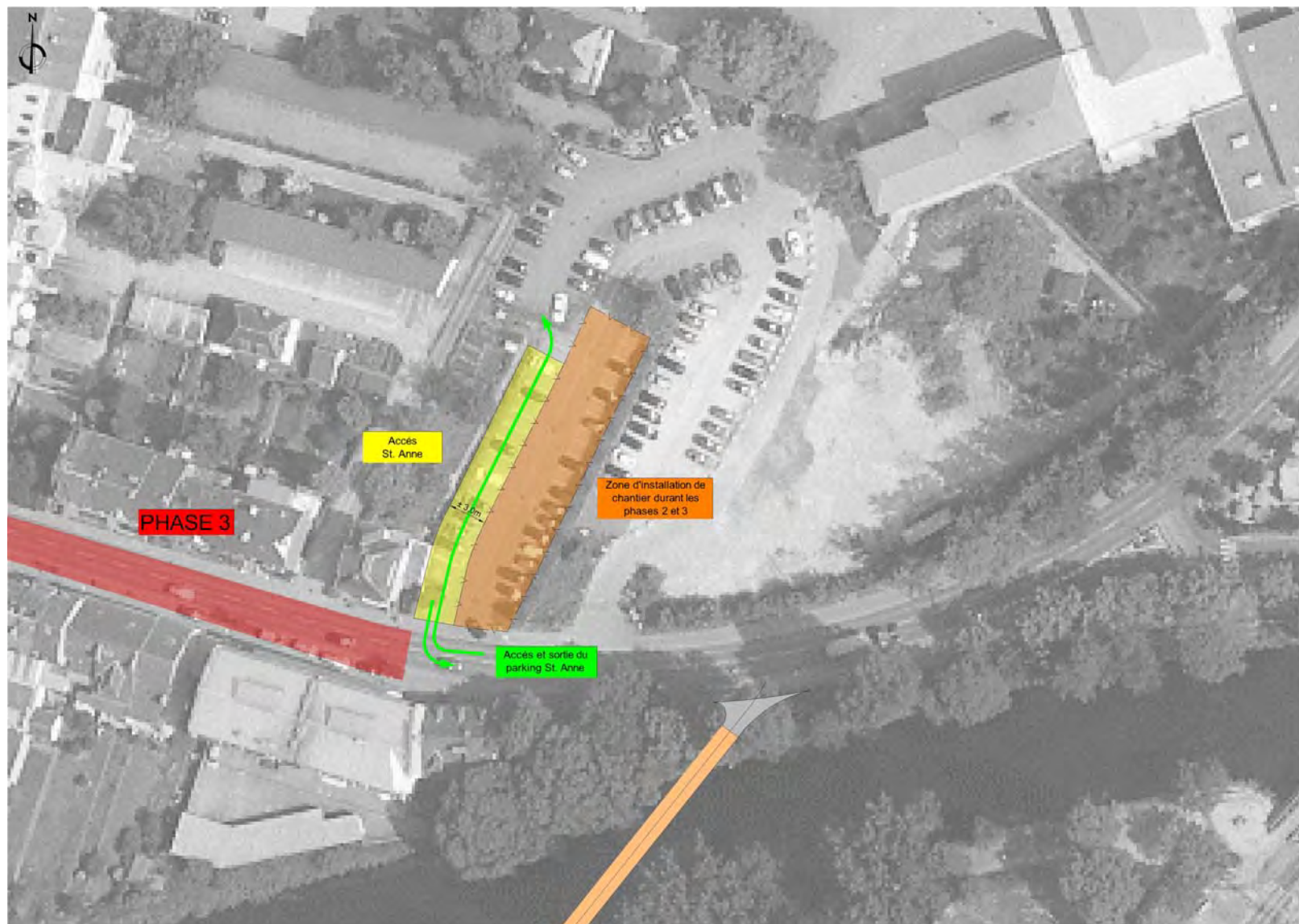
Parking et Accès Pensionnat St. Anne: accessibilité durant phases 2 et 3



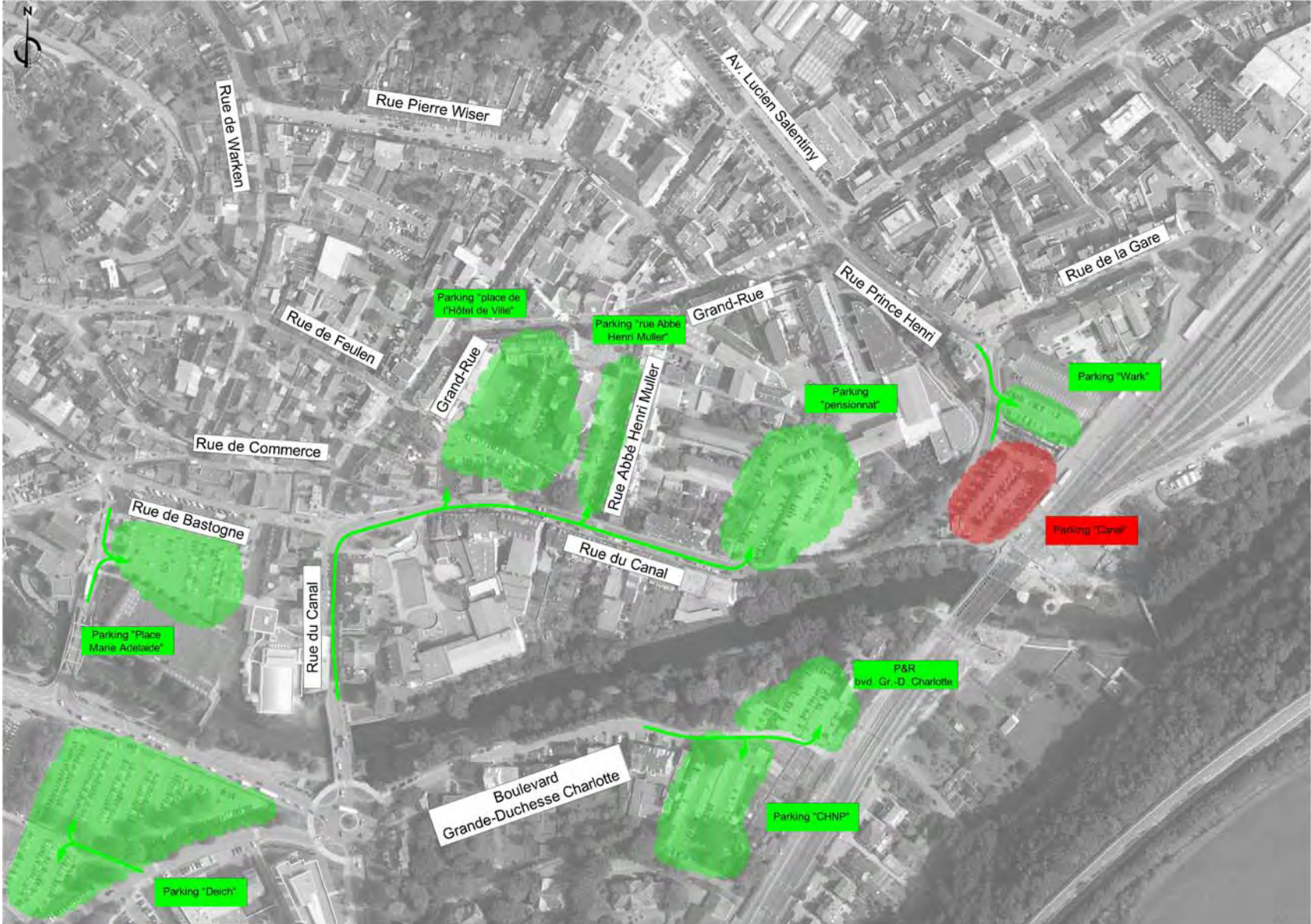
Parking et Accès Pensionnat St. Anne: accessibilité durant phases 2 et 3

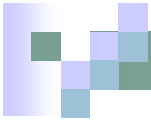


Parking et Accès Pensionnat St. Anne: accessibilité durant phases 2 et 3

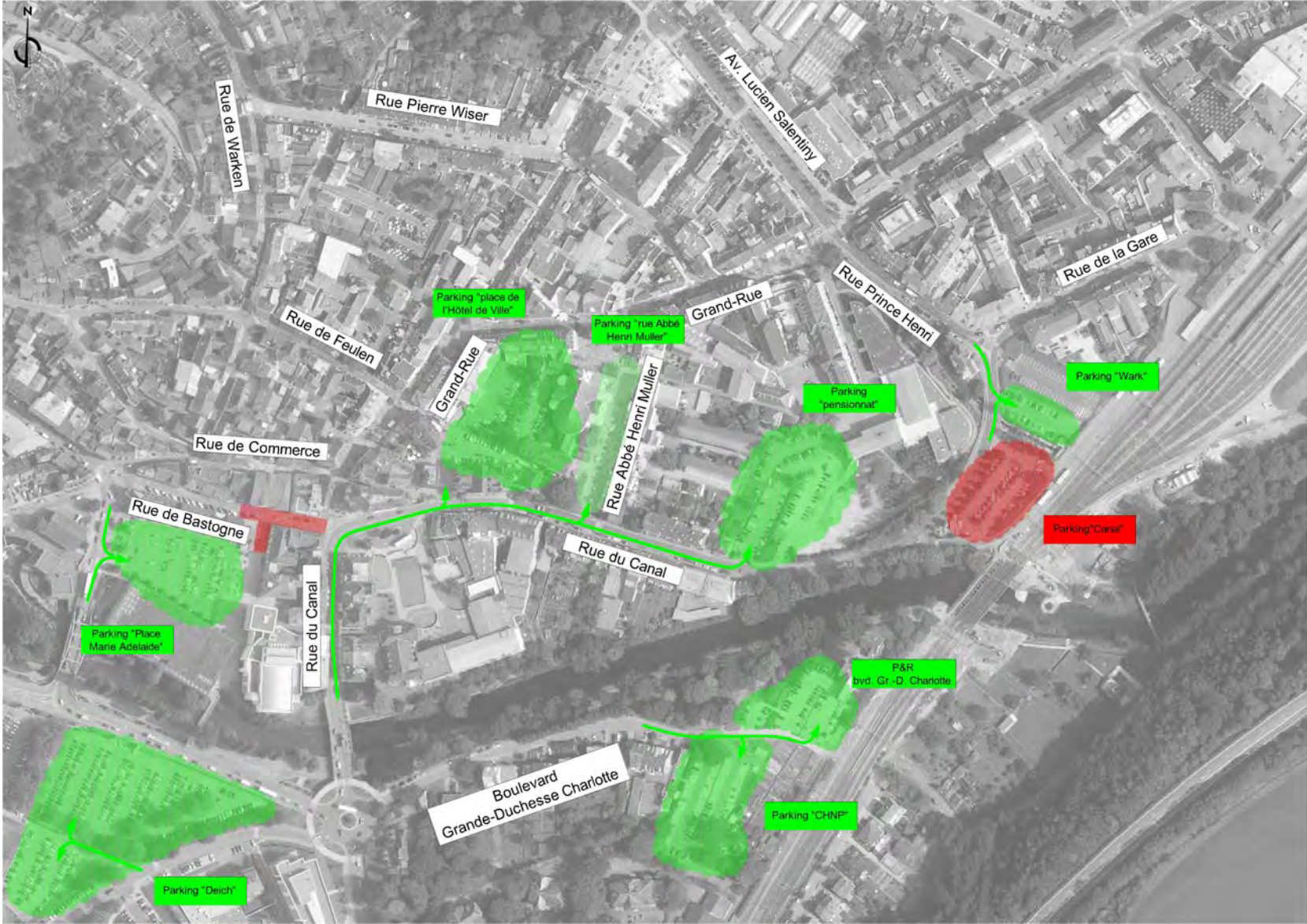


Parkings: accessibilité et déviations – Phase 4

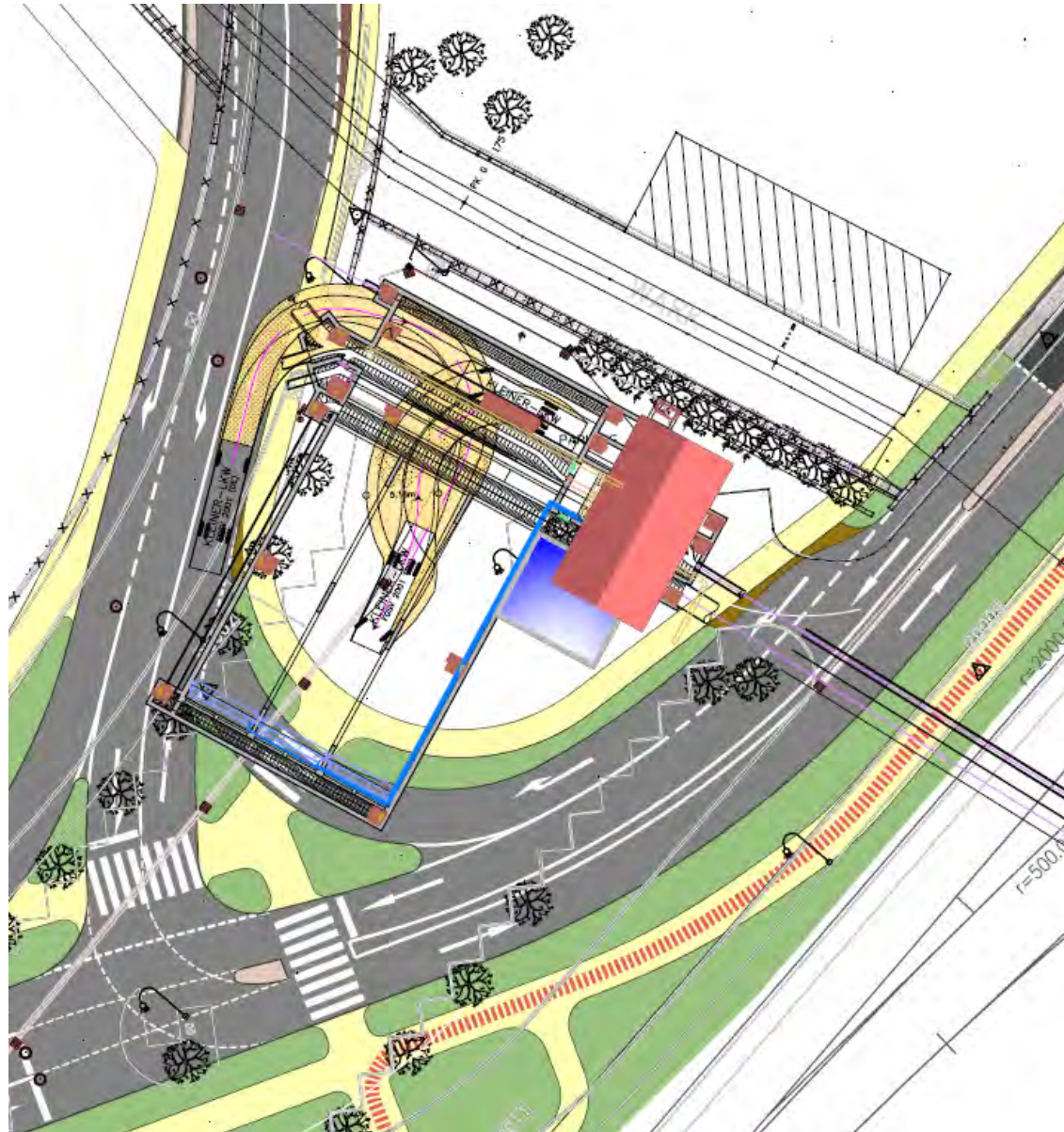




Parkings: accessibilité et déviations – Phase 5



Future situation du bassin d'orage et concept routier





Le réseau d'assainissement de la Nordstad

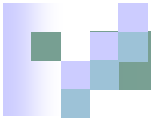
Le plan directeur de la Ville d'Ettelbruck

Les diverses étapes des travaux et le planning

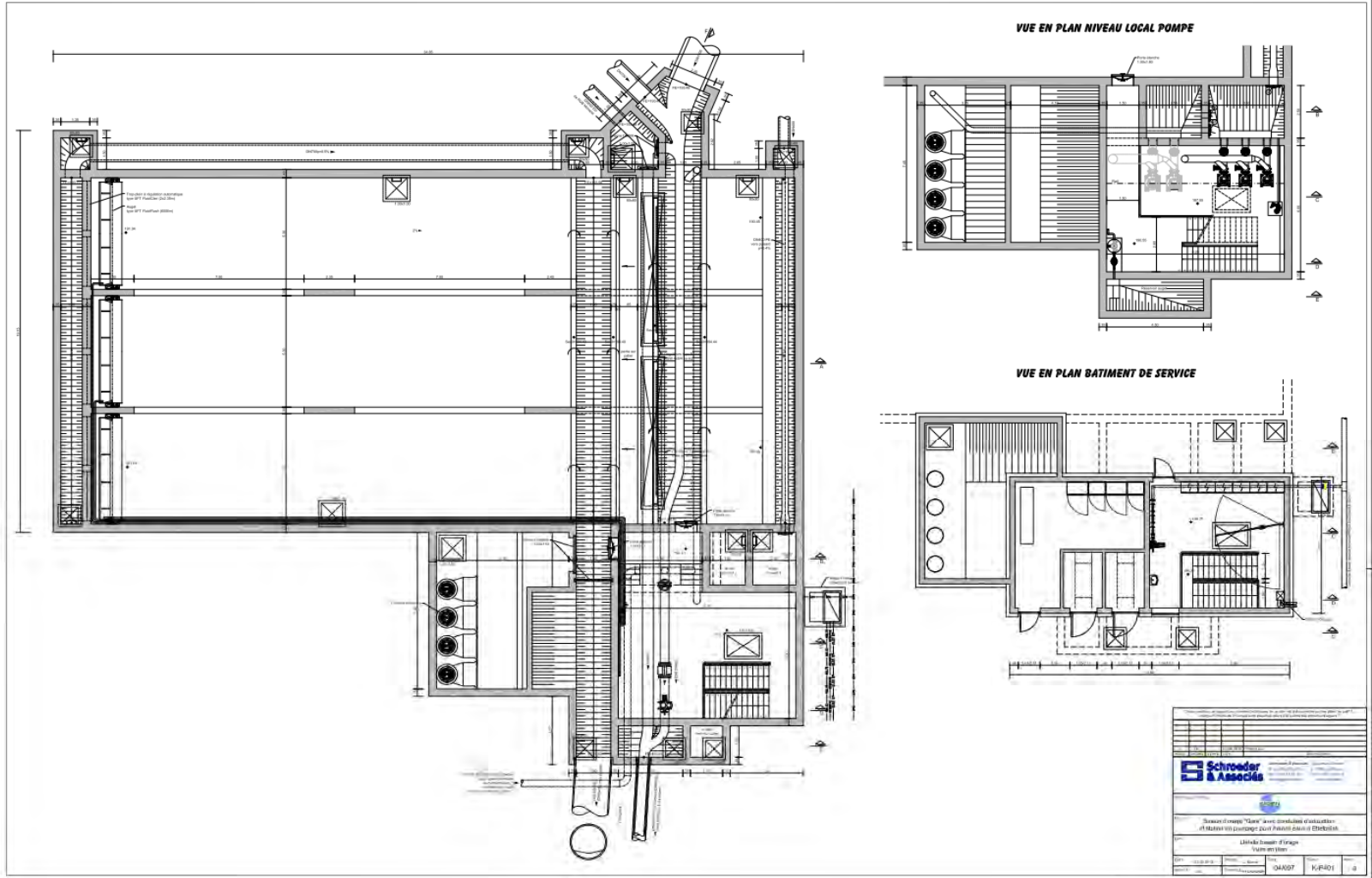
La situation et l'accès des parkings publics

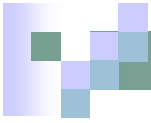
Le bassin d'orage

Les coûts et aides étatiques

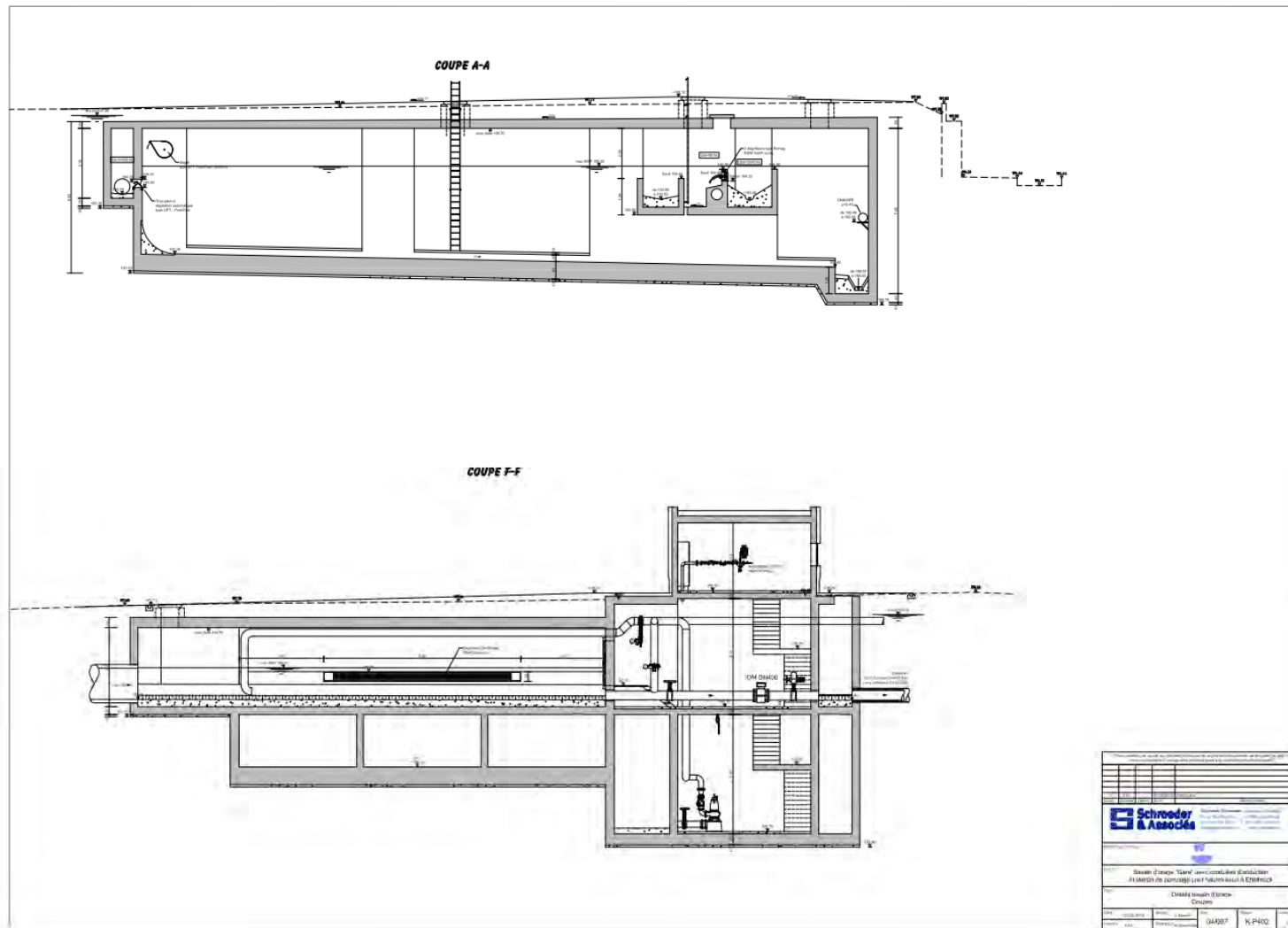


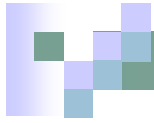
Bassin d'orage projeté – vues en plan



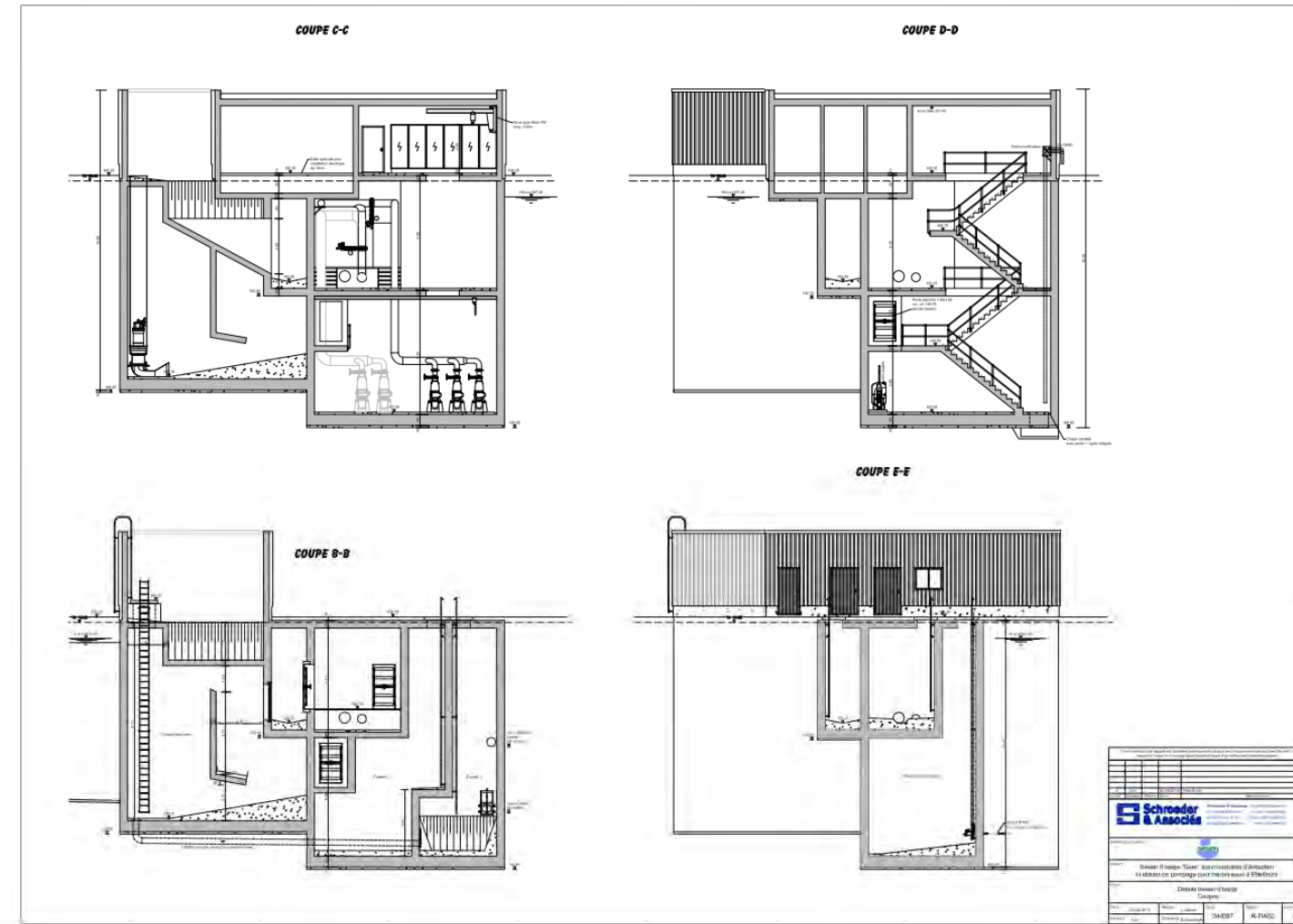


Bassin d'orage projeté – coupes





Bassin d'orage projeté – coupes





Récapitulatif des phases

| Phase | Descriptif | Période de travail | Durée totale |
|-------|--|--------------------|------------------------|
| 1 | Canalisations E.M./ E.U., Réseaux (électricité MT et BT, gaz., eau pot., antenne collective) | 08.2014 – 12.2014 | 90 jours ouvr. |
| 2 | Canalisations E.M., Réseaux (électricité MT et BT, gaz., eau pot., antenne collective) | 01.2015 – 03.2015 | 50 jours ouvr. |
| 3 | Canalisations E.M., Réseaux (électricité MT et BT, gaz., eau pot., antenne collective) | 04.2015 – 09.2015 | 100 jours ouvr. |
| 4 | Bassin d'orage (partie génie civil), fonçages, multitubulaire SIDEN | 09.2015 – 09.2016 | 250 jours ouvr. |
| 5 | Canalisation E.M., multitubulaire SIDEN | 09.2015 – 12.2015 | 70 jours ouvr. |
| | TOTAL *1 | | 490 jours ouvr. |

*1 Phases 4 et 5 réalisées en parallèle



Le réseau d'assainissement de la Nordstad
Le plan directeur de la Ville d'Ettelbruck
Les diverses étapes des travaux et le planning
La situation et l'accès des parkings publics
Le bassin d'orage

Les coûts et aides étatiques

Coûts

| Disposition modifiée N° 54/05 du 19 mars 2014 | | | | |
|--|------------------------|--------------------|------------------------|---------------------------|
| Ouvrage / lot | Montant du devis (TTC) | Montant éligible * | Participation étatique | Conditions / Remarques ** |
| Etude géotechnique | 23.000 | 23.000 | 17.250 | ASS 68/11-ASS 52/11 |
| Contrat d'ingénieur relatif à l'étude préalable | 173.405 | 173.405 | 156.065 | ASS 55/04 |
| Sous-totaux I | 196.405 | 196.405 | 173.315 | |
| Construction d'un bassin d'orage "Ettelbruck-Gare", d'une station de pompage et des conduites d'adduction (y compris mesures anti-crues) | 11.989.670 | 4.363.404 | 2.961.029 | ASS 92/13 |
| Honoraires y compris études | | 417.041 | 283.006 | |
| Elaboration dossier commodo/incommodo | | 3.680 | 2.760 | ASS 96/13 |
| Permission voirie CFL | | 9.990 | 7.492 | ASS 95/13 |
| Sous-totaux II | 11.989.670 | 4.794.115 | 3.254.287 | |
| TOTAL | 12.186.075 | 4.990.520 | 3.427.602 | |

Le paiement de la participation étatique est prévu pour les exercices budgétaires 2013 à 2018

Apport en capital 2006-2014

| Commune ETTTELBRUCK | EPARGNE Apport en capital | | | | | | | | | TOTAL / Projet |
|--|---------------------------|-------------------|-------------------|---------------|-------------------|---------------------|---------------------|---------------------|-----------------------|-----------------------|
| | 2006 | 2007 | 2008 | 2009 | 2010 | 2011 | 2012 | 2013 | 2014 | |
| 100107004 Bassin Ettelbruck-Gare | 3 000,00 € | 8 000,00 € | 3 117,20 € | 0,00 € | 0,00 € | 0,00 € | 20 000,00 € | 40 000,00 € | 916 500,00 € | 990 617,20 € |
| 100107011 RÜB Ettelbruck Monopol | 0,00 € | 0,00 € | 0,00 € | 0,00 € | 0,00 € | 120 000,00 € | 834 409,87 € | 20 000,00 € | 500 000,00 € | 1 274 409,87 € |
| 100107013 BO Ettelbruck V Clinique | 0,00 € | 0,00 € | 0,00 € | 0,00 € | 0,00 € | 0,00 € | 15 000,00 € | 200 000,00 € | 68 700,00 € | 283 700,00 € |
| 100109006 Filière de traitement des eaux BB | 0,00 € | 0,00 € | 0,00 € | 0,00 € | 7 170,00 € | 0,00 € | 26 110,00 € | 382 935,00 € | 382 935,00 € | 799 150,00 € |
| 900111006 Filière de traitement des boues BB | 0,00 € | 0,00 € | 0,00 € | 0,00 € | 0,00 € | 0,00 € | 0,00 € | 84 200,00 € | 84 200,00 € | 168 400,00 € |
| 910012078 Bâtiments syndicaux Siège | 0,00 € | 0,00 € | 0,00 € | 0,00 € | 0,00 € | 0,00 € | 18 280,00 € | 0,00 € | 42 100,00 € | 60 380,00 € |
| TOTAL | 3 000,00 € | 8 000,00 € | 3 117,20 € | 0,00 € | 7 170,00 € | 120 000,00 € | 713 799,87 € | 727 135,00 € | 1 994 435,00 € | 3 576 657,07 € |

Apport en capital fin 2014

| Ville d'ETTTELBRUCK | Apport en Capital |
|--|-----------------------|
| | 2014 |
| 100107004 Bassin Ettelbruck-Gare | 916 500,00 € |
| 100107011 RÜB Ettelbruck Monopol | 500 000,00 € |
| 100107013 BO Ettelbruck V Clinique | 68 700,00 € |
| 100109006 Filière de traitement des eaux BB | 382 935,00 € |
| 900111006 Filière de traitement des boues BB | 84 200,00 € |
| 910012078 Bâtiments syndicaux Siège | 42 100,00 € |
| TOTAL | 1 994 435,00 € |



Tout au long du chantier, le public sera informé « en temps réel » sur l'évolution du projet

- <http://www.siden.lu/projets/ettelbruck>



Assainissement de la ville d'Ettelbruck



Introduction | Détails techniques | Plans du projet | Coûts du projet | Phases + Planning prévisionnel

Détails techniques

Du point de vue technique, le bassin sera conçu sous forme d'un bassin de passage.

Les cuves, en béton armé d'une contenance de 1.800 m³, seront dotées d'un système de rinçage automatique par chasses d'eau.

Le débit acheminé vers la station de traitement de Blesbruck sera régulé par vanne motorisée asservie par compteur électromagnétique (IDM), tandis que la vidange du bassin se fera par temps pluvial via des pompes.



Les eaux de trop-plein du bassin seront épurées mécaniquement par deux dégrilleurs fin automatiques et par un dégrilleur monté sur la décharge avant d'être rejetées dans le cours d'eau récepteur, en l'occurrence l'Alzette.

En cas d'événements pluviaux hors norme, les caves de certains immeubles dans la rue de la Gare et dans la rue Prince Henri seront protégées contre des refoulements d'eau par des vannes motrices.

Le bassin sera en sus équipé d'une station de pompage pour hautes eaux refoulant en cas de crues les eaux mixtes directement vers l'Alzette. Ces équipements évitent la mise sous eaux des conduites d'égouttage par temps de crues et

Informations complémentaires

Maîtres d'ouvrage



Situation des canalisations + bassin projetés



Bureaux d'études



Liens

www.siden.lu
www.ettelbruck.lu



Assainissement de la ville d'Ettelbruck

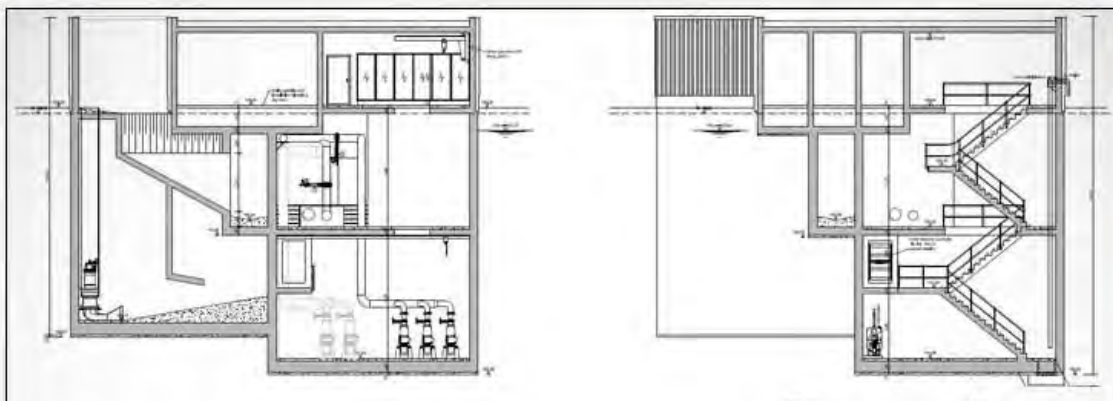


[Introduction](#) | [Détails techniques](#) | [Plans du projet](#) | [Coûts du projet](#) | [Phases + Planning prévisionnel](#)

Plans du projet

La construction du bassin étant réalisée en milieu urbain fortement viabilisé, la mise en place de différents collecteurs et réseaux divers entraînera des modifications non négligeables sur les infrastructures existantes. De ce chef, le projet est subdivisé en 6 lots différents, énumérés ci-dessous :

- Lot 1: Bassin d'orage
- Lot 2 : Fonçage CFL
- Lot 3 : Collecteur de redondance
- Lot 4: Rue du Canal
- Lot 5 : Rue Prince Henri
- Lot 6 : Rue de la Gare



Informations complémentaires

Maîtres d'ouvrage



Situation des canalisations + bassin projetés



Bureaux d'études



Liens

www.siden.lu
www.ettelbruck.lu



Assainissement de la ville d'Ettelbruck



Introduction | Détails techniques | Plans du projet | Coûts du projet | Phases + Planning prévisionnel

Coûts du projet

Le détail estimatif chiffre la dépense globale à 11.976.000,00€ TTC et honoraires compris, ventilé comme suit :

| | | Répartition des coûts | | | |
|---|--|-----------------------|----------------|-------------------|--------------|
| | | SIDEN | | AC ETTTELBRUCK | |
| | | Partie subsidable | | Partie subsidable | |
| Bassin d'orage Ettelbruck-Gare avec station de pompage anti-crues, canalisations d'adduction et raccordement aux collecteurs d'eaux usées | | 75 % | 292 585,23 € | 50 % | 20 074,77 € |
| Lot 1 | Généralités | | | | |
| Lot 1.1 | Bassin d'orage | 75 % | 2 071 476,17 € | 50 % | 406 515,83 € |
| Lot 1.2 | Partie Génie Civil | 75 % | 1 364 371,67 € | 50 % | 632 505,58 € |
| Lot 2 | Partie Electromécanique | 75 % | 589 136,00 € | | |
| Lot 3 | Fonçages CFL | 75 % | 44 175,00 € | | |
| Lot 4 | Conduite de redondance | | | | |
| Lot 4.1 | Rue du Canal | 75 % | 574 474,50 € | | |
| Lot 4.2 | Pont provisoire | 75 % | 346 088,00 € | | |
| Lot 4.3 | Canal EM entre Maison n°18 et RUB Gare | 75 % | 337 861,00 € | | |
| Lot 4.4 | Canal EU entre Maison n°26 et RUB Gare | 75 % | 211 895,00 € | | |
| Lot 5 | Canal EM entre Hôtel de Ville et maison N°18 | 75 % | 91 021,50 € | | |
| Lot 6 | Rue Prince Henri | | | | |
| Lot 6.1 | Rue de la Gare | 75 % | 146 400,00 € | | |
| Lot 6.2 | Croisement de la Wark | 75 % | 635 025,00 € | | |
| Lot 6.3 | Canal EM jusqu'au bassin | 75 % | 320 155,00 € | | |
| Lot 6.4 | Canal EM pour protection des caves contre les reflux | 75 % | 350 275,00 € | | |
| Lot 6.5 | Canal EP DN800 entre "Verband" et « Scheissbach » | 75 % | 206 894,00 € | | |
| Lot 6.5 | Raccordement caves quartier Gare | 75 % | 206 894,00 € | | |

Informations complémentaires

Maîtres d'ouvrage



Situation des canalisations + bassin projetés



Bureaux d'études



Liens

www.siden.lu
www.ettelbruck.lu



Assainissement de la ville d'Ettelbruck



Introduction | Détails techniques | Plans du projet | Coûts du projet | Phases + Planning prévisionnel

Phases + Planning prévisionnel

Récapitulatif des phases

| Phase | Descriptif | Période de travail | Durée totale |
|----------|--|--------------------|-----------------|
| 1 | Canalisations E.M./ E.U., Réseaux (électricité MT et BT, gaz., eau pot., antenne collective) | 08.2014 – 12.2014 | 90 jours ouvr. |
| 2 | Canalisations E.M., Réseaux (électricité MT et BT, gaz., eau pot., antenne collective) | 01.2015 – 03.2015 | 50 jours ouvr. |
| 3 | Canalisations E.M., Réseaux (électricité MT et BT, gaz., eau pot., antenne collective) | 04.2015 – 09.2015 | 100 jours ouvr. |
| 4 | Bassin d'orage (partie génie civil), fonçages, multitubulaire SIDEN | 09.2015 – 09.2016 | 250 jours ouvr. |
| 5 | Canalisation E.M., multitubulaire SIDEN | 09.2015 – 12.2015 | 70 jours ouvr. |
| TOTAL *1 | | | 490 jours ouvr. |

*1 Phases 4 et 5 réalisées en parallèle

Plan des différentes phases



Informations complémentaires

Maîtres d'ouvrage



Situation des canalisations + bassin projetés



Bureaux d'études



Liens

www.siden.lu
www.ettelbruck.lu

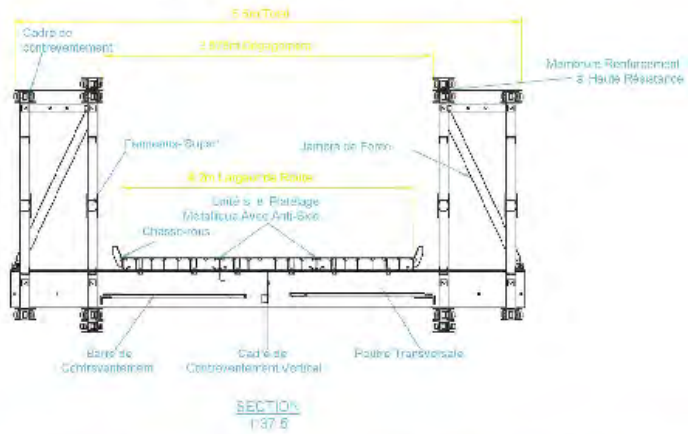


Ettelbréck

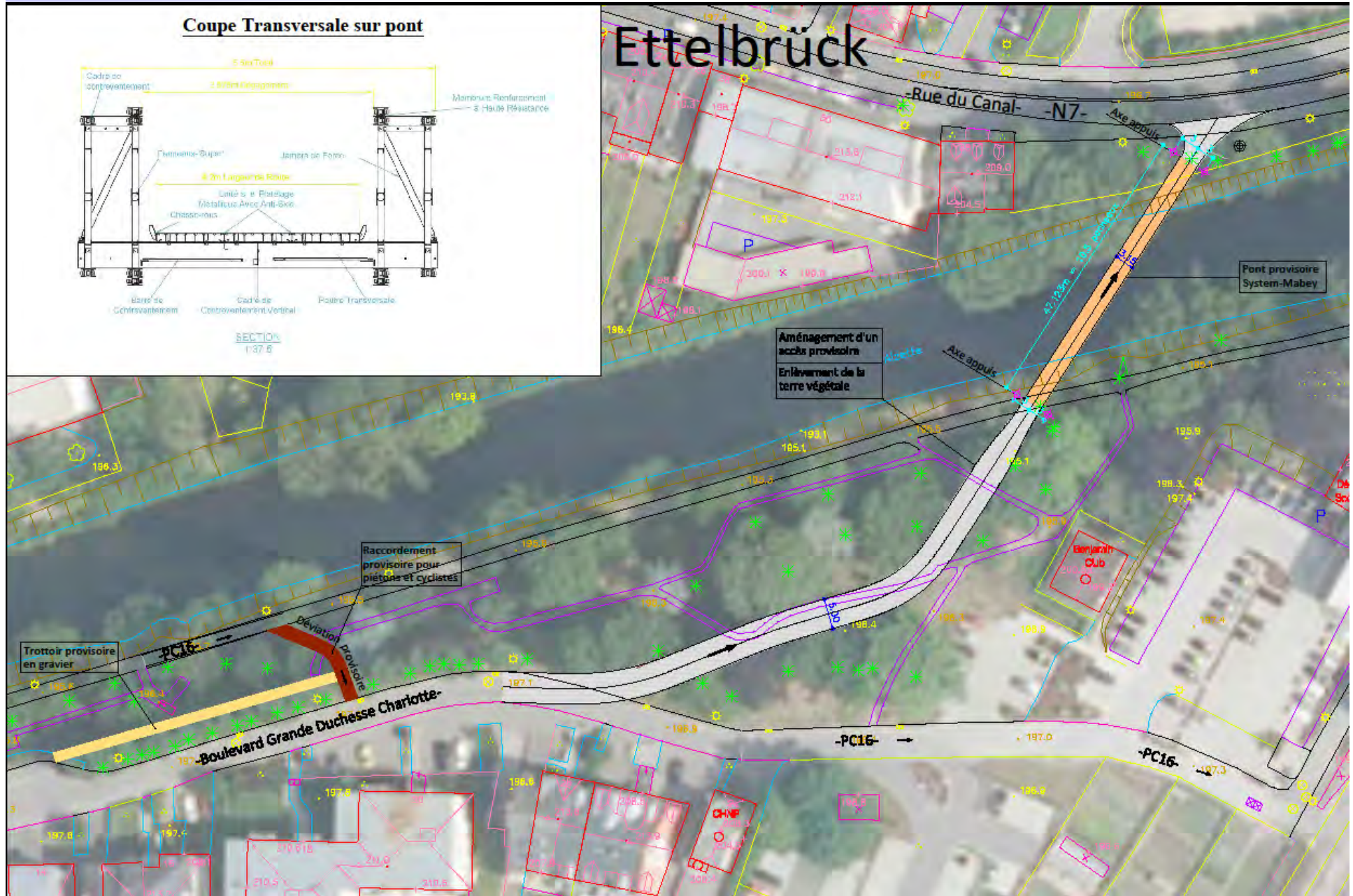
VILLE D'ETTELBRUCK

MERCI POUR VOTRE ATTENTION

Coupe Transversale sur pont



Ettelbrück



Le pont provisoire: 15.07.2014

