

ENGAGEMENT D'UN SALARIE (m/f)

Carrière E avec DAP

Spécialisation : électronicien en énergie/automatisation

Degré d'occupation : 100%

AIDE-MEMOIRE

Août 2019

1. Recrutement

Le SIDEN se propose d'engager un salarié dans la carrière E (m/f) des tableaux figurant en annexe 1&2 du contrat collectif des ouvriers de l'Etat du 19 décembre 2008, à tâche complète pour les besoins du service électromécanique et informatique.

Indépendamment des conditions spéciales déterminées par les lois et règlements, nul n'est admis au service s'il ne remplit pas les conditions suivantes :

- être ressortissant d'un Etat membre de l'Union européenne tel que déterminé par la loi du 18 décembre 2009 modifiant l'accès des ressortissants communautaires à la fonction publique luxembourgeoise ;
- faire preuve d'une connaissance adéquate des trois langues administratives (français, allemand et luxembourgeois) telles que définies par la loi du 24 février 1984 sur le régime des langues ainsi que de la langue anglaise ;
- jouir des droits civils et politiques ;
- offrir les garanties de moralité requises ;
- satisfaire aux conditions d'aptitude physique requises pour l'exercice de la fonction ;
- satisfaire aux conditions d'études et de formation professionnelle requises .

Le recrutement se fait sur base des dossiers de candidatures, d'entretiens, et le cas échéant suivant d'autres démarches éventuelles à définir.

2. Mission et profil

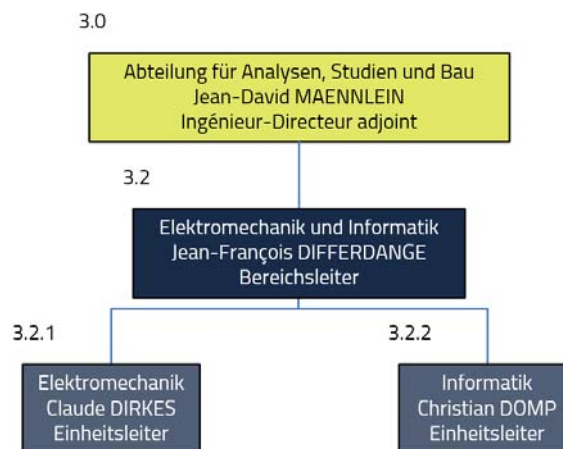
2.1. Domaines d'activité du service électromécanique et informatique

Le salarié sera attribué à la division des analyses, études et travaux neufs (DAE) et plus particulièrement dans l'unité informatique du SIDEN, département qui accomplit un vaste spectre d'activités gérées par une équipe pluridisciplinaire.

Les tâches du service sont entre autres les suivantes :

- *Gezielte wirtschaftliche Planung von klärtechnischen Neuanlagen, insbesondere dem anstehenden Umbau bzw. Erweiterung der Kläranlage in Bleesbruck (130.000 EW);*
- *Erstellen technischer Standards, detaillierte Prüfung von Ausführungsunterlagen wie R+I Schema, Pflichtenheft, Mess- u. Antriebslisten, Explosionsunterlagen, Stromlauf- und Installationspläne;*
- *Erstellung von SPS Programmen inkl. Inbetriebnahmen vor Ort;*
- *Projektführung beim Neu- und Umbau von Kläranlagen, Pumpwerken und Regenüberlaufbecken;*
- *Koordination externer Dienstleister, Abnahme der Anlagen, Aufmaß und Abrechnung;*
- *Ermittlung technischer und wirtschaftlicher Konzepte, Erstellung von Leistungsverzeichnissen für die Erhaltung und Modernisierung von Altanlagen;*
- *Dokumentationserstellung und Prüfung der eingereichten Unterlagen sowie die Erstellung von messtechnischen Protokollen und Auswertung;*
- *Usw.*

2.2. Organisation du service électromécanique et informatique



2.3. *Connaissances exigées et missions confiées*

- *DAP / Maître dans la spécialisation Electronicien en énergie ou Electronicien en automatisation*
- *Neben sehr guten fachtheoretischen Kenntnissen fordern wir praktische und aktuelle Kenntnisse auch aus dem Bereich der Optimierung von verfahrenstechnischen Abläufen;*
- *Programmierfähigkeiten von speicherprogrammierbaren Steuerungen (Fabr. Eaton);*
- *Gute Kenntnisse in der Programmierung von Operator Panels (Fabr. Eaton);*
- *Sehr gute Kenntnisse von CoDeSys 2 und SPS-Softwareentwicklung in strukturiertem Text nach IEC61131-3;*
- *Sehr gute Kenntnisse von CANopen, Modbus TCP und ProfibusDP;*
- *Gute Kenntnisse der Kommunikation über TCP und UDP;*
- *Gute Kenntnisse von Antriebs- und Messtechnik sowie Frequenzumrichtern;*
- *Praktische Erfahrung im Bereich der Installation und Inbetriebnahme von klärtechnischen Anlagen;*
- *Erstellung von SPS- und Operator-Panel-Programmen inkl. Inbetriebnahme vor Ort;*
- *Unterstützung vom technischen Personal bei SPS-Problemen;*
- *Konfiguration und Inbetriebnahme von Messungen und Frequenzumrichtern (Fabr. Danfoss);*
- *Detaillierte Prüfung von Ausführungsunterlagen wie R+I Schema, Pflichtenheft, Mess- und Antriebslisten;*
- *Kommunikations- und Teamfähigkeit, strukturierte und zielorientierte Arbeitsweise;*
- *Bereitschaftsdienst;*
- *Gültiger PKW Führerschein ist erforderlich.*

3. Conditions d'admissibilité

3.1. Conditions d'études

Certificat d'aptitude technique et professionnelle (CATP), respectivement d'un diplôme d'aptitude professionnelle (DAP) ou d'un certificat étranger reconnu équivalent par le Ministère de l'Education nationale, de l'Enfance et de la Jeunesse DAP ou de préférence Maître dans la spécialisation Electronicien en énergie ou Electronicien en automatisation

3.2. Pièces à produire

- Un curriculum vitae ;
- un extrait de l'acte de naissance (< 3 mois) ;
- une copie de la carte d'identité ou du passeport ;
- un extrait récent du casier judiciaire n° 3 (< 3 mois) ;
- les certificats et diplômes d'études et de formation requis ;
- une photo récente ;
- une copie du permis de conduire.

La demande devra en outre indiquer l'adresse exacte du candidat.

4. Conditions de rémunération

Celles-ci sont déterminées par les stipulations du contrat collectif des salariés de l'Etat et de l'avenant du SIDEN.